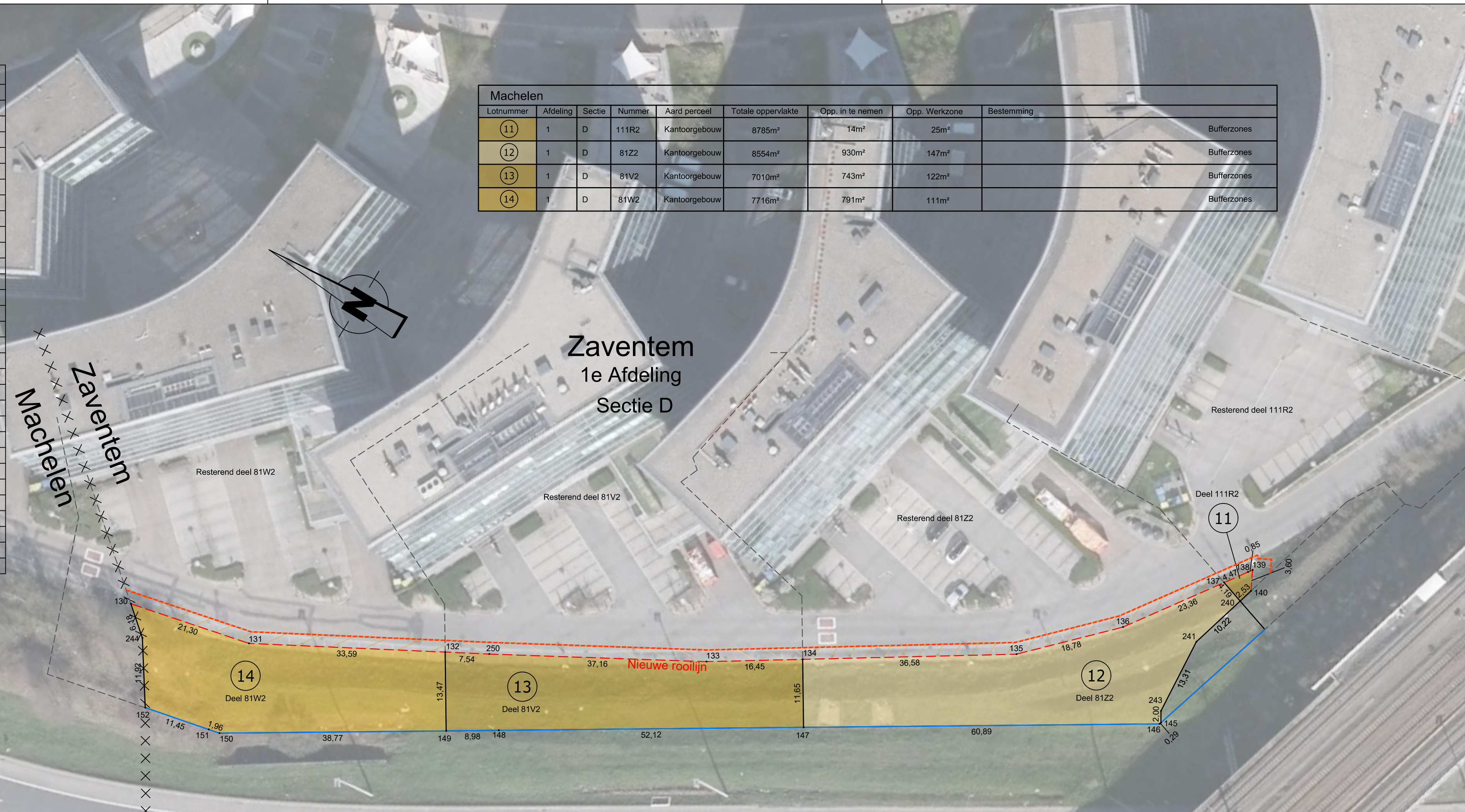


Coördinaten - Hoekpunten

Nr	X	Y
128	156223.98	175444.17
129	156239.09	175449.68
130	156241.68	175438.24
131	156246.37	175417.46
132	156262.51	175388.00
133	156284.30	175348.97
134	156293.17	175335.12
135	156312.91	175304.32
136	156326.31	175291.17
137	156341.79	175280.35
138	156345.46	175277.78
139	156346.16	175277.31
140	156342.95	175275.67
141	156340.73	175274.54
142	156339.82	175274.16
143	156338.57	175270.23
144	156324.65	175274.43
145	156315.70	175277.14
146	156315.42	175277.22
147	156283.31	175328.96
148	156255.82	175373.24
149	156251.08	175380.87
150	156230.64	175413.81
151	156230.22	175415.72
152	156227.77	175426.91
240	156340.52	175276.36
241	156330.69	175279.14
243	156317.42	175278.17
244	156237.70	175433.51
250	156266.13	175381.40

Machelen								
Lotnummer	Afdeling	Sectie	Nummer	Aard perceel	Totale oppervlakte	Opp. in te nemen	Opp. Werkzone	Bestemming
11	1	D	111R2	Kantoorgebouw	8785m <sup>2</sup>	14m <sup>2</sup>	25m <sup>2</sup>	Bufferzones
12	1	D	81Z2	Kantoorgebouw	8554m <sup>2</sup>	930m <sup>2</sup>	147m <sup>2</sup>	Bufferzones
13	1	D	81V2	Kantoorgebouw	7010m <sup>2</sup>	743m <sup>2</sup>	122m <sup>2</sup>	Bufferzones
14	1	D	81W2	Kantoorgebouw	7716m <sup>2</sup>	791m <sup>2</sup>	111m <sup>2</sup>	Bufferzones



Bronnen

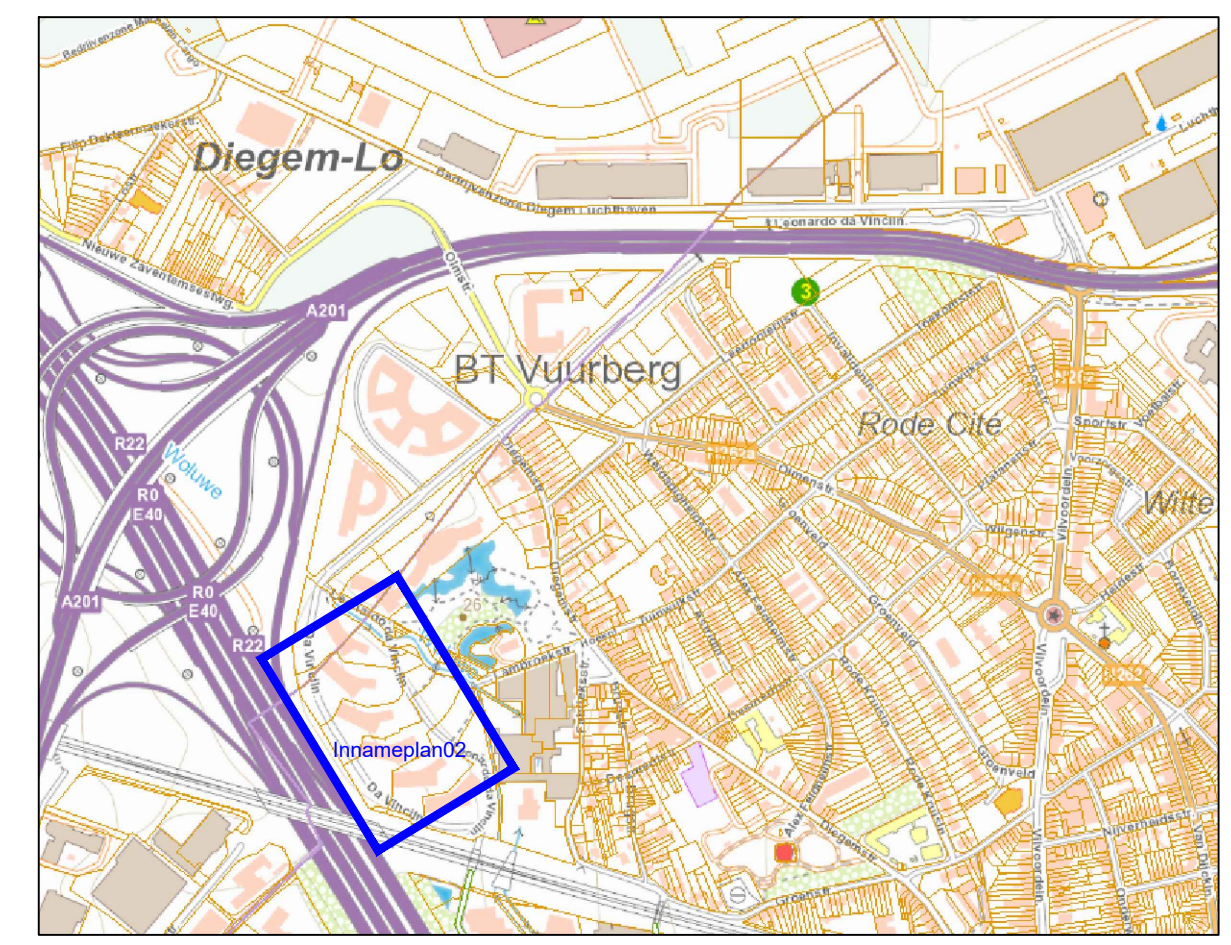
130-131-132-250-133-134-135-136-137-138-139-140: Nieuwe rooilijn  
 152-128-129: Bepaald volgens opmetingsplan gekend ten kadaster met referentienummer 23094 / 233  
 140-240, 137-240-241-243-145: Bepaald volgens onteigeningsplan 1M3D8F G 020270 01  
 145-146-147-148-149-150-151-152-244-130: Bepaald volgens plan der grondoverschotten KN1253900 d.d. 10-02-2000  
 149-132, 147-134: Bepaald volgens opmetingsplan gekend ten kadaster met referentienummer 23094 / 233

Legende

- - - Nieuwe rooilijn
- Grens openbaar domein
- ..... Sectiegrens (indicatief)
- - - Kadastrale perceelgrens (indicatief)
- x x x x Gemeentegrens (indicatief)
- Werkzone
- Perceelsgrens
- Inname
- Werkzone
- ⊙ Innamenummer

Elke eindgebruiker van deze opmeting dient zich ervan te vergewissen dat de nauwkeurigheid van elk object op dit plan bepaald wordt door zijn idealisatie, zijn relatieve en zijn absolute positie. Elk object heeft een standaardafwijking afhankelijk van de gebruikte opmetings- en karteringstechniek welke werd gekozen in functie van de specificaties van de opdracht. Planmetrie (xy): lambert 72 / Altimetrie (z): nvt

Liggingsplan



OPDRACHTGEVER

De Werkvennootschap  
 Sint-Lazaruslaan 4-10 - 1210 Brussel  
 Tel. +32 2 793 09 93  
 sneltram@werkvenaandering.be  
 dewerkvennootschap.vlaanderen



THV Tractebel - Ney - Bureau Bas Smets  
 Esplanade Oscar Van De Voorde 1 - 9000 Gent  
 Tel. +32 9 240 09 11  
 Fax. +32 9 240 09 00  
 brabantnet@tractebel-engie.com  
 www.tractebel-engie.com



GlobeZenit  
 Paalsesteenweg 210  
 B-3583 Paal-Beringen  
 België  
 Tel. +32 11 55 05 05  
 info@globezenit.be



PROJECT

**R0 X A201**

PLANTITEL

**GRONDVERWERVINGEN  
 INNAMEPLAN 02  
 ZAVENTEM AFDELING 1**

REVISIE

Revisie	Datum	Wijziging	Uitgever	Goedgekeurd
B	06/11/2023	Wijziging lotnummers		
A	02/08/2023	Toevoegen orthofoto	JVN	JVN
-	24-01-2023	EERSTE UITGAVE		



Carl Verheyen, Landmeter-Expert beëdigd door rechtbank van eerste aanleg te Hasselt - LAN 040788, handelend in opdracht van De Werkvennootschap, is overgegaan tot het opmeten van bovenvermelde eigendom. Alle maten en lijnen die zouden kunnen verband houden met stedeboouwkundige zoneringen zijn slechts ter informatie en figuratief weergegeven. Alle maten volgens plan. Voor waar en echt verklaard om te gelden naar recht.

- 1 VOORSTUDIE
- 2 VOORONTWERP
- 3 PATRIMONIUM
- 4 AANBESTEDING
- 5 VERGUNNING

INTER PLANNUMMER: **1.050 x 0.420 = 0.44m<sup>2</sup>**  
 FORMAAT: **1/500**  
 SCHAAL: **1/500**

REFERENTIENUMMER KADASTER:  
 Dossiernummer Globezenit: 2021/041