

# Projectnota: 'Herinrichting R0, Zone Zaventem'

26 februari 2026

## INHOUDSTAFEL

1	PROJECTBESCHRIJVING .....	3
1.1	Situering van het projectgebied.....	7
1.2	Scenario's .....	7
1.3	omschrijving van de te realiseren werken .....	8
1.4	projectdoelstelling .....	11
1.5	in CONCRETO .....	13
1.5.1	Percelen gelegen aan Maalbeekweg en Hoogstraat.....	13
1.5.2	Percelen gelegen aan de Zaventemsesteenweg, Machelen .....	15
1.5.3	Percelen gelegen aan Melkstraat, Machelen.....	17
1.5.4	Percelen gelegen aan de Machelenstraat, Machelen en Wezembeekstraat, Zaventem.....	18
1.5.5	Percelen gelegen aan Molenstraat 175, Zaventem... <b>Fout! Bladwijzer niet gedefinieerd.</b>	
1.5.6	Perceel gelegen aan Arthur Dezangrélaan, Kraainem.....	21
1.5.7	Perceel gelegen aan de Passage Imperiastraat, Zaventem .....	<b>Fout! Bladwijzer niet gedefinieerd.</b>
1.5.8	Perceel gelegen aan het Woluwedal, Kraainem .....	24
1.5.9	Percelen gelegen aan de Ringstraat 10, Machelen .....	25
1.5.10	Percelen gelegen aan de Molenstraat, Zaventem .....	26
1.5.11	Perceel gelegen aan de Kleine Daalstraat, Zaventem .....	27
1.5.12	Perceel gelegen aan Elzenveld, Zaventem .....	28
1.5.13	Perceel gelegen aan de Leuvensesteenweg 430, Zaventem .....	30
1.5.14	Perceel gelegen aan Excelsiorlaan 2, Zaventem .....	34
1.5.15	Percelen gelegen aan Melkstraat, Machelen.....	36
1.5.16	Perceel gelegen aan Belgicastraat, Zaventem..... <b>Fout! Bladwijzer niet gedefinieerd.</b>	
1.5.17	Perceel gelegen aan de Haachtsesteenweg, Machelen.....	37
1.5.18	Perceel gelegen aan de Belgicastraat, Zaventem .....	38
1.5.19	Perceel gelegen aan Kuregemstraat, Machelen .....	39
1.5.20	Perceel gelegen aan Leuvensesteenweg, Zaventem.....	40
1.5.21	Perceel gelegen aan Molenstraat, Zaventem.....	41
1.5.22	Perceel gelegen aan Villastraat, Machelen .....	42
1.5.23	Perceel gelegen aan Mezenweg, Kraaimen .....	44
1.5.24	Perceel gelegen aan <i>Excelsiorlaan, Zaventem</i> .....	44
1.5.25	Perceel gelegen aan Jozef Van Damstraat, Zaventem .....	45
1.5.26	Perceel gelegen aan..... <b>Fout! Bladwijzer niet gedefinieerd.</b>	
1.5.27	Perceel gelegen aan..... <b>Fout! Bladwijzer niet gedefinieerd.</b>	
1.5.28	Perceel gelegen aan.....	47

1.5.29	Perceel gelegen aan.....	<b>Fout! Bladwijzer niet gedefinieerd.</b>
1.5.30	Perceel gelegen aan.....	<b>Fout! Bladwijzer niet gedefinieerd.</b>
1.5.31	Perceel gelegen aan.....	<b>Fout! Bladwijzer niet gedefinieerd.</b>
2	REALISATIETERMIJN EN REALISATIEVOORWAARDEN VOOR DE UITVOERING VAN DE WERKEN EN BEHEERSMODALITEITEN VAN HET OPENBAAR DOMEIN .....	52
3	PROJECTPLAN.....	55

## 1 PROJECTBESCHRIJVING

Het voorliggende project kadert binnen het programma 'Werken aan de Ring' dat de verkeersveiligheid, de globale multimodale bereikbaarheid en de leefbaarheid in de regio rond Brussel en de Vlaamse Rand wil optimaliseren.

Op het niveau van de R0-Noord werden een aantal uitdagingen gedetecteerd:

- De Ring rond Brussel is maar weinig veranderd sinds zijn aanleg, zo'n 40 tot 65 jaar geleden. De vele open afritten, die te dicht op elkaar liggen, veroorzaken gevaarlijke weefbewegingen en die zorgen dan weer voor files en ongevallen.
- In het projectgebied snijdt de Ring op verschillende plaatsen doorheen historisch aaneengesloten groenpolen (natuur- en/of bosgebieden) en open ruimtegebieden zoals bijvoorbeeld in zone Zaventem. Daar functioneert de Woluwevallei als groenblauwe as tussen Kraainem en Machelen, maar ontbreekt de landschappelijke en ecologische verbinding richting Floordambos en de Zennevallei. Verscheidene historisch gegroeide woonkernen langsheen de Woluwevallei werden met de aanleg van de Ring en de ontwikkeling van deze dynamische regio ook steeds verder gefragmenteerd.
- Daarnaast werden door de aanleg van de R0 ook historische beekstructuren ingekokerd waardoor de afvoer- en buffercapaciteit van het oppervlaktewatersysteem verminderde, met overstromingen tot gevolg, en barrières ontstonden in het ecologisch systeem en leefgebied voor flora en fauna werd opgedeeld in geïsoleerde natuurfragmenten die onderling niet verbonden zijn. Anderzijds is duidelijk dat het bermenlandschap van de R0 zelf tot een omvangrijk groenelement is uitgegroeid van grazige bermen en bosstroken. Hoewel sterk versnipperd, biedt het bermenlandschap een potentie als drager van continuïteit.
- De bestaande geluidsoverlast en luchtkwaliteit in de omgeving van de R0 en het sluipverkeer in de stads- en dorpskernen dienen te worden aangepakt om de leefkwaliteit in de omliggende steden en gemeenten te verbeteren.

In navolging hiervan werd gestart met een geïntegreerd planningsproces om te komen tot het GRUP voor de ruimtelijke herinrichting van de Ring rond Brussel – deel Noord vooraf. In het kader van dit planningsproces werd, op basis van verschillende onderzoeken en raadplegingen van adviesinstanties en van het publiek, gekomen tot een gekozen combinatie van alternatief en varianten waarop het GRUP is gebaseerd. Het ontwerpvoorstel voor deze gekozen combinatie werd, voor wat betreft het projectgebied zoals hierna omschreven, op detailniveau (en microschaal) en in samenspraak met de verschillende betrokken bestuurlijke actoren, verder uitgewerkt.

Voorliggende projectnota heeft meer specifiek betrekking op onderstaande percelen binnen het projectgebied van de Zone Zaventem. De verschillende percelen worden gegroepeerd en besproken per eigenaar.

Adres: ligging perceel	Perceelsnummer	Capakey	Innamenummer
<b>Hoogstraat, 1930 Zaventem</b>	131S2	23094D0131/00S002	R0NO-ZAV-ONT022
<b>Maalbeekweg, 1930 Zaventem</b>	113T	23094D0113/00T000	R0NO-ZAV-ONT143A
<b>Idem</b>	113T	23094D0113/00T000	R0NO-ZAV-ONT143B
<b>Idem</b>	113T	23094D0113/00T000	R0NO-ZAV-ONT143O
<b>Hoogstraat, 1930 Zaventem</b>	142S	23094D0142/00S000	R0NO-ZAV-ONT172
<b>Idem</b>	126A4	23094D0126/00A004	R0NO-ZAV-ONT191
<b>Maalbeekweg, 1930 Zaventem</b>	128D2	23094D0128/00D002	R0NO-ZAV-ONT020

Adres: ligging perceel	Perceelsnummer	Capakey	Innamenummer
<b>Zaventemsesteenweg, 1831 Machelen</b>	240M	23015A0240/00M000	R0NO-ZAV-ONT233O

Adres: ligging perceel	Perceelsnummer	Capakey	Innamenummer
<b>Melkstraat, 1831 Machelen</b>	101X	23047C0101/00X000	R0NO-ZAV-ONT007
<b>Melkstraat, 1831 Machelen</b>	102R2	23047C0102/00R002	R0NO-ZAV-ONT010

Adres: ligging perceel	Perceelsnummer	Capakey	Innamenummer
<b>Niet gekend</b>	47F	23015C0047/00F000	R0NO-ZAV-ONT175
<b>Niet gekend</b>	47/2	23015C0047/02_000	R0NO-ZAV-ONT174
<b>Niet gekend</b>	4B	23082A0004/00B000	R0NO-ZAV-ONT196

Adres: ligging perceel	Perceelsnummer	Capakey	Innamenummer
<b>Arthur Dezangrélaan, 1950 Kraainem</b>	245/2K	22002A0245/02K000	R0NO-ZAV-ONT040

Adres: ligging perceel	Perceelsnummer	Capakey	Innamenummer
<b>Woluwedal, 1950 Kraainem</b>	60N	22002A0060/00N000	R0NO-ZAV-ONT059

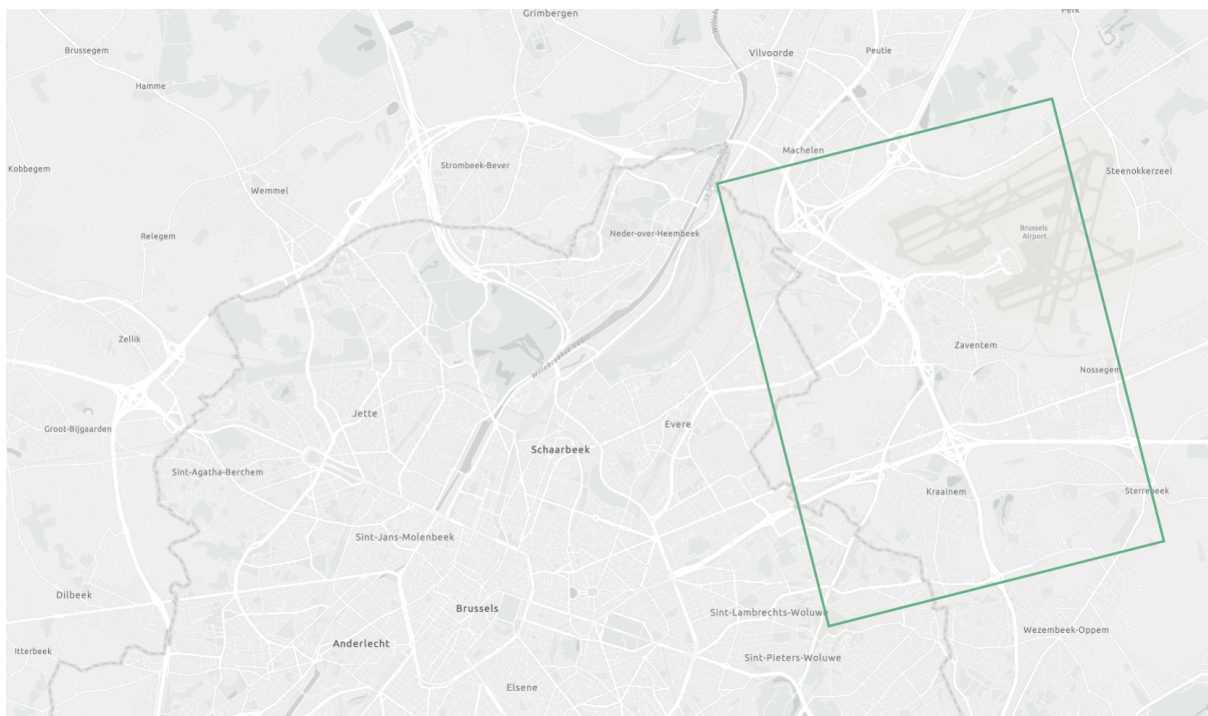
Adres: ligging perceel	Perceelsnummer	Capakey	Innamenummer
<b>Ringstraat 10, 1830 Machelen</b>	303/2A	23015A0303/02A000	R0NO-ZAV-ONT090
<b>Ringstraat 10, 1830 Machelen</b>	205/2A	23015A0205/02A000	R0NO-ZAV-ONT104

<b>Ringstraat 10, 1830 Machelen</b>	303G	23015A0303/00G000	R0NO-ZAV-ONT117
<b>Adres: ligging perceel</b>	<b>Perceelsnummer</b>	<b>Capakey</b>	<b>Innamenummer</b>
<b>Molenstraat, 1930 Zaventem</b>	375K	23078A0375/00K000	R0NO-ZAV-ONT137
<b>Molenstraat, 1930 Zaventem</b>	375N	23078A0375/00N000	R0NO-ZAV-ONT139
<b>Adres: ligging perceel</b>	<b>Perceelsnummer</b>	<b>Capakey</b>	<b>Innamenummer</b>
<b>Kleine Daalstraat 90, 1930 Zaventem</b>	305B	23772C0305/00B000	R0NO-ZAV-ONT108
<b>Kleine Daalstraat 90, 1930 Zaventem</b>	302L	23772C0302/00L000	R0NO-ZAV-ONT188
<b>Adres: ligging perceel</b>	<b>Perceelsnummer</b>	<b>Capakey</b>	<b>Innamenummer</b>
<b>Elzenveld, 1930 Zaventem</b>	326R3	23772C0326/00R003	R0NO-ZAV-ONT112
<b>Adres: ligging perceel</b>	<b>Perceelsnummer</b>	<b>Capakey</b>	<b>Innamenummer</b>
<b>Leuvensesteenweg 430, 1930 Zaventem</b>	438A	23772C0438/00A000	R0NO-ZAV-ONT140 en R0NO-ZAV-ONT140T
<b>Adres: ligging perceel</b>	<b>Perceelsnummer</b>	<b>Capakey</b>	<b>Innamenummer</b>
<b>Leuvensesteenweg 400, 1932 Zaventem</b>	315A	23078A0315/00A000	R0NO-ZAV-ONT146 R0NO-ZAV-ONT146T
<b>Adres: ligging perceel</b>	<b>Perceelsnummer</b>	<b>Capakey</b>	<b>Innamenummer</b>
<b>Excelsiorlaan 2, 1930 Zaventem</b>	45C4	23094D0045/00C004	R0NO-ZAV-ONT148
<b>Adres: ligging perceel</b>	<b>Perceelsnummer</b>	<b>Capakey</b>	<b>Innamenummer</b>
<b>Melkstraat, 1830 Machelen</b>	102M2	23047C0102/00M002	R0NO-ZAV-ONT068
<b>Adres: ligging perceel</b>	<b>Perceelsnummer</b>	<b>Capakey</b>	<b>Innamenummer</b>
<b>Haachtsesteenweg 7, 1831 Machelen</b>	99P	23015C0099/00P000	R0NO-ZAV-ONT177
<b>Adres: ligging perceel</b>	<b>Perceelsnummer</b>	<b>Capakey</b>	<b>Innamenummer</b>
<b>Belgicastraat 2, 1930 Zaventem</b>	39C	23094D0039/00C000	R0NO-ZAV-LHT_71

<b>Adres: ligging perceel</b>	<b>Perceelsnummer</b>	<b>Capakey</b>	<b>Innamenummer</b>
<b><i>Kuregemstraat 36, 1831 Machelen</i></b>	99R	23015C0099/00R000	R0NO-ZAV-ONT163
<b><i>Leuvensesteenweg 508A, 1930 Zaventem</i></b>	379V	23772C0379/00V000	R0NO-ZAV-ONT189
<b><i>Molenstraat 173, 1933 Zaventem</i></b>	16P8	23082A0016/00P008	R0NO-ZAV-ONT041
<b><i>Villastraat 1, 1830 Machelen</i></b>	461V2	23047A0461/00V002	R0NO-ZAV-ONT167T
<b><i>Niet gekend</i></b>	243/2E	22002A0243/02E000	R0NO-ZAV-ONT070A
<b><i>Excelsiorlaan 1, 1930 Zaventem</i></b>	34D	23094D0034/00D000	R0NO-ZAV-ONT256
<b><i>Jozef Van Damstraat 89, 1932 Zaventem</i></b>	34G	23078A0034/00G000	R0NO-ZAV-ONT160
<b><i>Niet gekend</i></b>	237C	23078A0237/00C000	R0NO-ZAV-ONT038
<b><i>Petrus Schroonsstraat 68, 1830 Machelen</i></b>	34M4	23047C0034/00M004	R0NO-ZAV-ONT253O
<b><i>Veeboslaan 2, 1933 Zaventem</i></b>	16P7	23082A0016/00P007	R0NO-ZAV-ONT231O
<b><i>Minervastraat 2, 1930 Zaventem</i></b>	2K	23094D0002/00K000	R0NO-ZAV-LHT_43
<b><i>Niet gekend</i></b>	3B	23082A0003/00B000	R0NO-ZAV-ONT152

## 1.1 SITUERING VAN HET PROJECTGEBIED

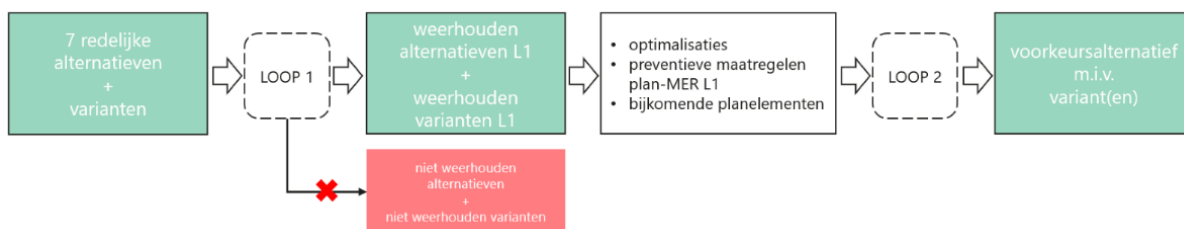
Het project heeft betrekking op de herinrichting van de R0-Noord tussen en met inbegrip van de verkeerswisselaars R0xE19 (verkeerswisselaar Machelen) en R0xE40 (verkeerswisselaar Sint-Stevens-Woluwe). Tevens omvat het de herinrichting van een deel van de E40 tussen de verkeerswisselaar Sint-Stevens-Woluwe en de grens met het Brussels Hoofdstedelijk Gewest, met inbegrip van een nieuw aansluitingscomplex 'Kraainem' op dit deel van de E40. Aansluitend omvat het alle noodzakelijke en gewenste ingrepen voor de landschappelijke en functionele inpassing van de R0 in haar omgeving.



*Figuur 1: Situering zone Zaventem*

## 1.2 SCENARIO'S

Tijdens de planfase, tijdens de opmaak van het GRUP Ruimtelijke herinrichting van de Ring rond Brussel (R0) – deel Noord, zijn er verschillende alternatieven en varianten onderzocht. Onderstaande figuur geeft de algemene afweging in functie van loop 1 en loop 2 mee.



*Figuur 2: schematische weergave afweging alternatieven en varianten*

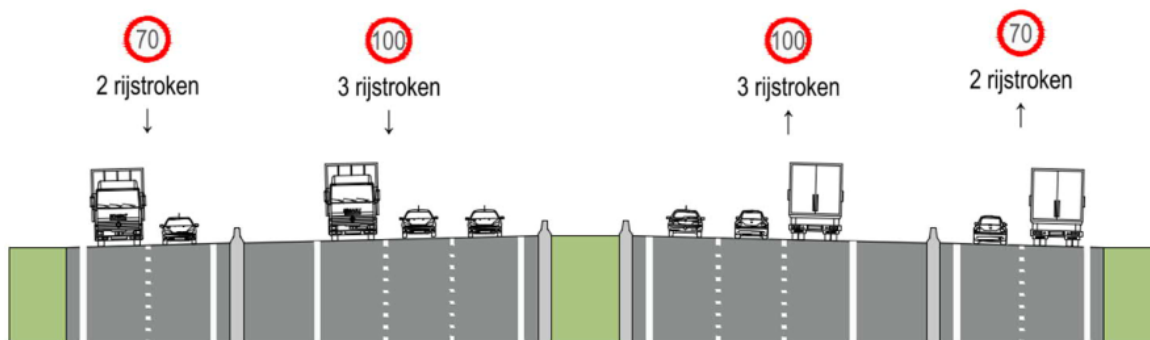
Voor de uitgebreide bespreking en afweging van de (alternatieven en) varianten verwijzen we naar de nota 'ontwerpend onderzoek', die als additioneel dossierstuk is opgenomen in het GRUP Ruimtelijke herinrichting van de Ring rond Brussel (R0) – deel Noord.

### 1.3 OMSCHRIJVING VAN DE TE REALISEREN WERKEN

Het project Zaventem betreft een integrale herinrichting van de Ring rond Brussel (R0). Met als doel een verkeersveilige, robuuste, leesbare en logische infrastructuur te realiseren, garandeert het project de bereikbaarheid van verschillende functionaliteiten in het gebied. Tegelijkertijd draagt het bij aan de ecologische en landschappelijke versterking van de regio.

#### Doorgaande en stedelijke ringweg:

In de zone Zaventem wordt zowel een doorgaande (DRW) als een stedelijke ringweg (SRW) voorzien. De doorgaande ringweg zal het doorgaande verkeer afhandelen, terwijl de parallelle stedelijke ringweg bedoeld is voor lokaal verkeer. Dit scheidingsprincipe wordt toegepast tussen de verkeerswisselaars E19 en Sint-Stevens-Woluwe E40. Daarnaast worden het verkeerswisselaar E19 en het aansluitingscomplex Hector Henneaulaan aangepast aan de parallelstructuur, wat resulteert in een robuuste en flexibele ringinfrastructuur.



Figuur 3: Concept parallelstructuur SRW/DRW

#### Optimalisering van verkeerswisselaars en aansluitingscomplexen

In de zone Zaventem worden twee belangrijke verkeerswisselaars gedeeltelijk vervangen: R0/E19 en R0/E40. De nieuwe configuratie omvat een sterknop, die compacter is dan andere symmetrische verkeerswisselaars. Dit ontwerp reduceert het ruimtegebruik en maakt plaats voor landschappelijke en ecologische zones, wandel- en fietsverbindingen, en duurzame waterhuishouding.

De verkeerswisselaar R0/E19, recent heraangelegd, behoudt de bestaande sterturbineconfiguratie met enkele wijzigingen voor optimale doorstroming en ruimte-impact beperking. De vrijgekomen ruimte wordt benut als recreatief wandelgebied, met prominente plaatsen voor de Fietsring en een ecopassage naar Floordambos. De verkeerswisselaar R0/E40, oorspronkelijk een turbineknop, wordt vervangen door een sterknopconfiguratie met hoge densiteit in het centrum. Dit ontwerp creëert ruimte voor ecologische opwaardering en hoogwaardige fietsverbindingen.

## **Beperking van Verharding**

Het project streeft naar maximale beperking van wegverharding in de zone Zaventem. De bestaande toestand van de R0 omvat ca. 77 hectare verharde oppervlaktes, terwijl in de ontworpen toestand slechts ca. 75 hectare verharding wordt aangelegd. Deze afname, ondanks de aanleg van een parallelstructuur, wordt bereikt door het compacter maken van verkeerswisselaars en aansluitingscomplexen, en door herinrichting binnen bestaande wegzates.

## **Compact, flexibel en adaptief wegontwerp**

Een parallelwegsysteem wordt voorzien naast het doorgaande ringsysteem tussen de verkeerswisselaars R0/E40 en R0/E19. De stedelijke ringweg (SRW) loopt parallel aan de doorgaande ringweg (DRW) en wordt obstakelvrij met vrije overspanningen aangelegd. Dit ontwerp biedt flexibiliteit voor toekomstige aanpassingen zoals rijstrookconfiguraties en dedicated lanes voor openbaar vervoer zonder ingrijpende infrastructuurwerken.

## **Duurzaam Ruimtegebruik**

Door de compactering van de weginfrastructuur komt circa 40 hectare extra ruimte vrij in de zone Zaventem. Deze ruimte wordt benut voor het creëren van een aaneengesloten parklandschap, waterbuffering en herstel van de Woluwevallei, evenals de aanleg van de Fietsring en ecopassage. Ter hoogte van de verkeersknooppunten wordt deze ruimte ingevuld door wandelgebieden, bufferbekkens en ecologische zones. Deze ruimte wordt ingezet voor klimaatadaptieve doelen zoals waterinfiltratie en buffering, ecologische connectiviteit, parkprogramma's, geluids- en luchtkwaliteitsverbetering, en hoogwaardige fietsinfrastructuur.

## **De Fietsring**

Een essentieel onderdeel van het ontwerp is de Fietsring, die als ruggengraat dient voor het netwerk van actieve mobiliteit. De Fietsring verbindt verschillende woonkernen en werkomgevingen en draagt bij aan de versterking van de stedelijke en landschappelijke structuur van de regio. Bovendien worden nieuwe wandel- en fietsverbindingen aangelegd, waarbij missing links in het netwerk worden weggewerkt; zodoende ontstaat een samenhangend netwerk voor actieve mobiliteit.

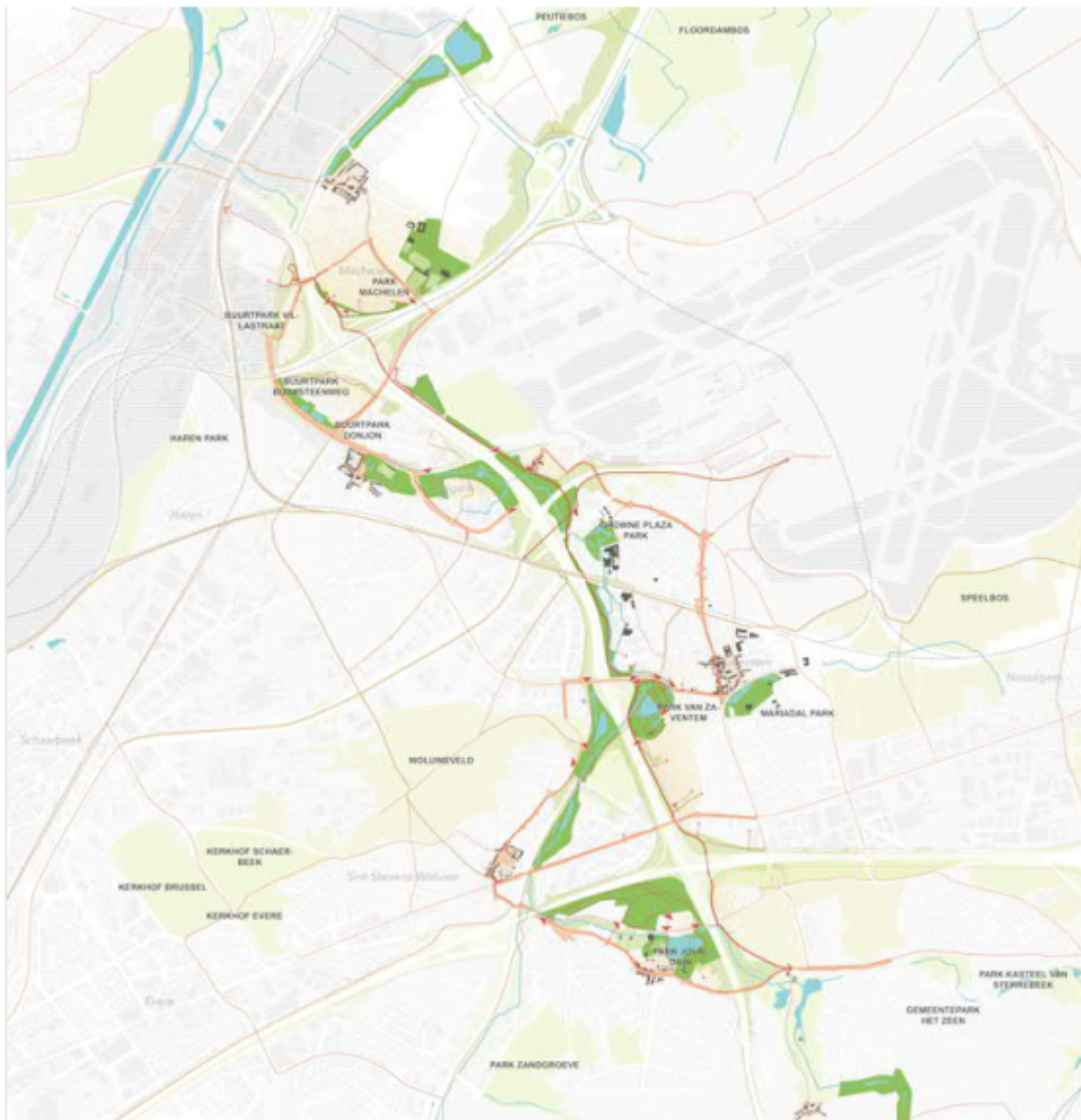
## **Ecologische Verbindingen**

Daarnaast worden ecologische verbindingen gerealiseerd, waaronder ecoverbindingen onder de Molenstraat en parallel aan de Ring. Deze ecologische verbindingen zorgen voor migratieroutes voor fauna en dragen bij aan de ontsnippering van het projectgebied.

## **Timing en onderhoud**

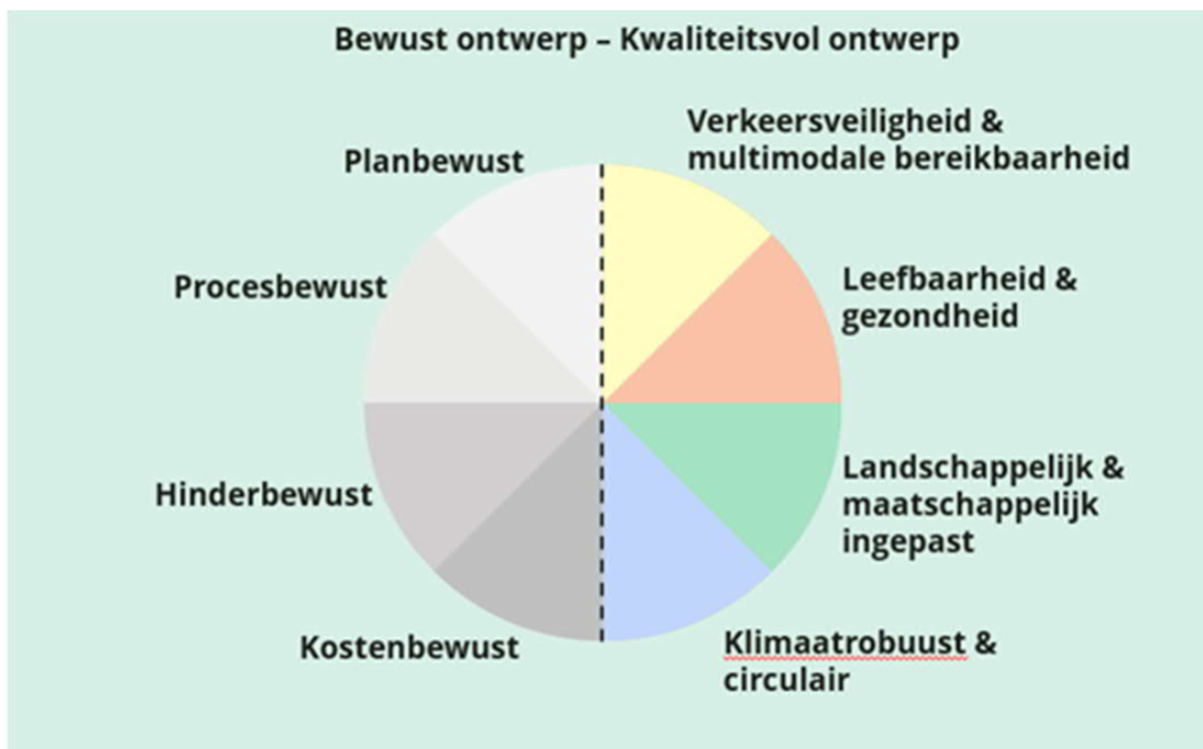
De werken zouden starten eind 2026 en duren ongeveer 7 jaar. De exacte planning zal opgemaakt worden door de Opdrachtnemer, waardoor er op dit moment nog geen concretere planning voorgelegd kan worden. De werken aan de nutsleidingen zullen maximaal vooraan de uitvoering zitten.

De Opdrachtnemer zal 30 jaar instaan voor het beheer en onderhoud voor de elementen binnen configuratie. Na deze 30 jaar zal het beheer worden overgenomen door de beheerders (bv. AWV, de gemeenten, de waterloopbeheerder,...). Slechts voor een klein deel van de uitvoering (deel buiten configuratie) zal het beheer onmiddellijk worden opgenomen door de beheerders.



*Figuur 4: Compact wegontwerp resulteert in ca 40ha ruimtewinst > realisatie van aaneengesloten ringparklandschap met Woluwevallei als drager en LV netwerk met Fietsring als ruggengraat tussen de verschillende woon- en werkomgevingen in deze hoogdynamische regio.*

## 1.4 PROJECTDOELSTELLING



Figuur 5: schematische weergaven projectdoelstellingen

Er zijn acht projectdoelstellingen gedefinieerd die in twee grote categorieën worden opgesplitst: de eerste vier projectdoelstellingen houden rekening met een bewust ontwerp, binnen het huidige kader: (kostenbewust, hinderbewust, procesbewust, planbewust). De volgende vier projectdoelstellingen kijken verder naar een kwaliteitsvol ontwerp, zowel voor nu als naar de toekomst (verkeersveiligheid en multimodale bereikbaarheid, leefbaarheid en gezondheid, landschappelijk & maatschappelijk ingepast, klimaatrobust & circulair).

### Bewust ontwerp

- **Kostenbewust**: Het project moet betaalbaar zijn en de investerings-, onderhouds- en beheerskosten van het geheel (inclusief de Minder Hinder kosten) moeten verantwoord zijn.
- **Hinderbewust**: Het project moet realiseerbaar zijn met zo weinig mogelijk hinder voor de weggebruikers, de omwonenden, de bedrijven, de handelaars en de natuur in de omgeving.
- **Procesbewust**: Het project moet rekening houden met, of zich bewust zijn van de verschillende standpunten van de verscheidene actoren om zo tot een gedragen oplossing te komen. Er wordt rekening gehouden met de gegeven garanties aan de actoren en de specifieke restricties van de actoren.
- **Planbewust**: Het project wordt optimaal ingepast binnen de verscheidene opgemaakte en goedgekeurde plannen binnen het projectgebied zoals onder meer het GRUP 'Ruimtelijke herinrichting van de Ring rond Brussel (RO) – deel Noord' met daarin de verscheidene voorwaarden zoals bestemmingszones, stedenbouwkundige voorschriften, te garanderen verbindingen, milderende maatregelen en dergelijke.

### Kwaliteitsvol ontwerp

- Verkeersveiligheid – multimodaliteit en bereikbaarheid: Het aanleggen van een verkeersveilige, leesbare, robuuste, logische, flexibele en adaptieve ringinfrastructuur met voldoende afwikkelingskwaliteit en ruimte voor voldoende langse en dwarse verbindingen in het kader van langzaam verkeer (fiets, voetganger), openbaar vervoer, lokale verbindingen en dergelijke met als doel de bereikbaarheid van de verschillende functionaliteiten in het gebied te kunnen garanderen (bedrijvzones, scholen, natuur,...).
- Landschap / Sociaal – economisch: Aanleggen van het landschap rond de R0 (en integreren van de R0 in het landschap) met als doel het maximale herstel van de langse ecoconnectiviteit en het versterken van de dwarse ecoverbindingen, en zo het creëren van gezonde en veerkrachtige leefomgevingen, zowel voor fauna en flora als de mens.
- Leefbaarheid en gezondheid: Het project voorziet afdoende maatregelen om de leefbaarheid rond de R0 te verhogen door rekening te houden met leefbaarheidsaspecten zoals geluid, lucht en licht.
- Klimaat – circulariteit: Het project springt omzichtig om met de bronnen, zowel op en langs de Ring als daarbuiten, zoals energie, water en grondstoffen.

## 1.5 IN CONCRETO

### 1.5.1 Percelen gelegen aan Maalbeekweg en Hoogstraat

De deels te onteigenen percelen zijn gelegen op het grondgebied van de gemeente Zaventem. Ze liggen aan de Maalbeekweg en de Hoogstraat en grenzen ten oosten aan de R0.

Het gaat om onderstaande percelen:

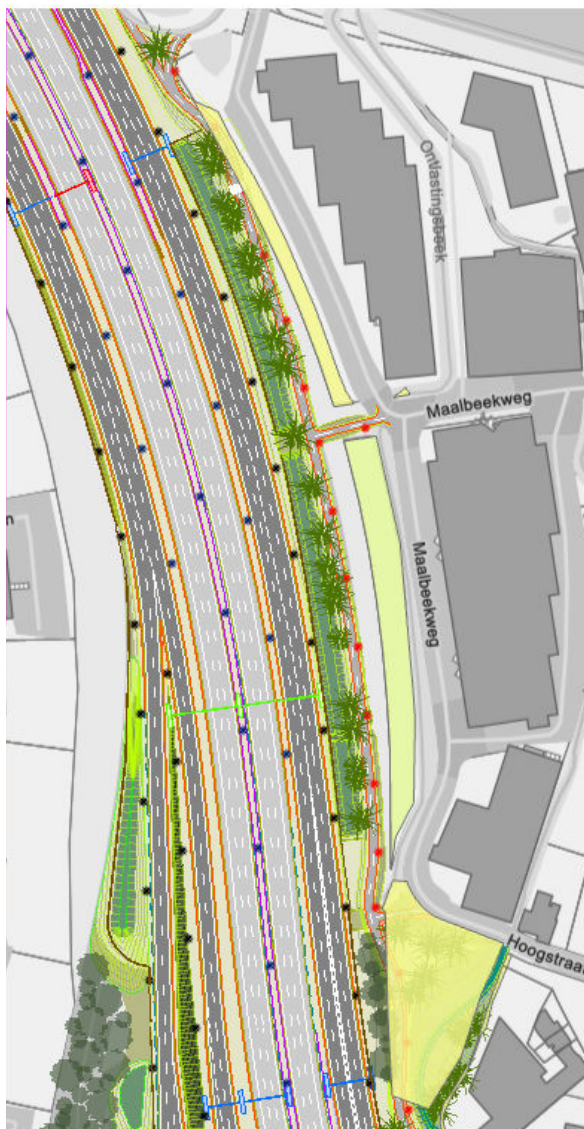
<b>Adres: ligging perceel</b>	<b>Perceelsnummers</b>	<b>Capakey</b>	<b>Innamenummer</b>
<b>Hoogstraat, 1930 Zaventem</b>	131S2	23094D0131/00S002	R0NO-ZAV-ONT022
<b>Maalbeekweg, 1930 Zaventem</b>	113T	23094D0113/00T000	R0NO-ZAV-ONT143A
<b>Idem</b>	113T	23094D0113/00T000	R0NO-ZAV-ONT143B
<b>Idem</b>	113T	23094D0113/00T000	R0NO-ZAV-ONT143O
<b>Hoogstraat, 1930 Zaventem</b>	142S	23094D0142/00S000	R0NO-ZAV-ONT172
<b>Idem</b>	126A4	23094D0126/00A004	R0NO-ZAV-ONT191
<b>Maalbeekweg, 1930 Zaventem</b>	128D2	23094D0128/00D002	R0NO-ZAV-ONT020

#### 1.5.1.1 Omschrijving van de te realiseren werken

De innames langs de Hoogstraat zijn bedoeld voor waterbuffering en het herstel van de Woluwevallei. Er wordt maximaal ruimte aan het winterbed van de Woluwe gegeven. Voor de aansluiting op het bestaande grachtenstelsel, wordt er een beperkte ondergrondse inname voorzien.

Daarnaast wordt er langs de Maalbeekweg, langs de buitenring, een Fietsring en ecopassage aangelegd. Deze dragen bij tot een nieuw landschap. Om deze ecopassage en Fietsring te garanderen en mogelijk te maken is het noodzakelijk om de huidige groene berm te integreren in de ecopassage.

Hiertoe dienen de innames langsheen de buitenring en aan de Maalbeekweg.



*Figuur 6: ontwerpplan zoals opgenomen in de omgevingsvergunning*

### 1.5.2 Percelen gelegen aan de Zaventemsesteenweg, Machelen

Het deels te onteigenen perceel is gelegen op het grondgebied van de gemeente Machelen. Het ligt langs de Zaventemsesteenweg ten oosten van de R0. Het perceel grenst aan de begraafplaats van Diegem, Machelen.

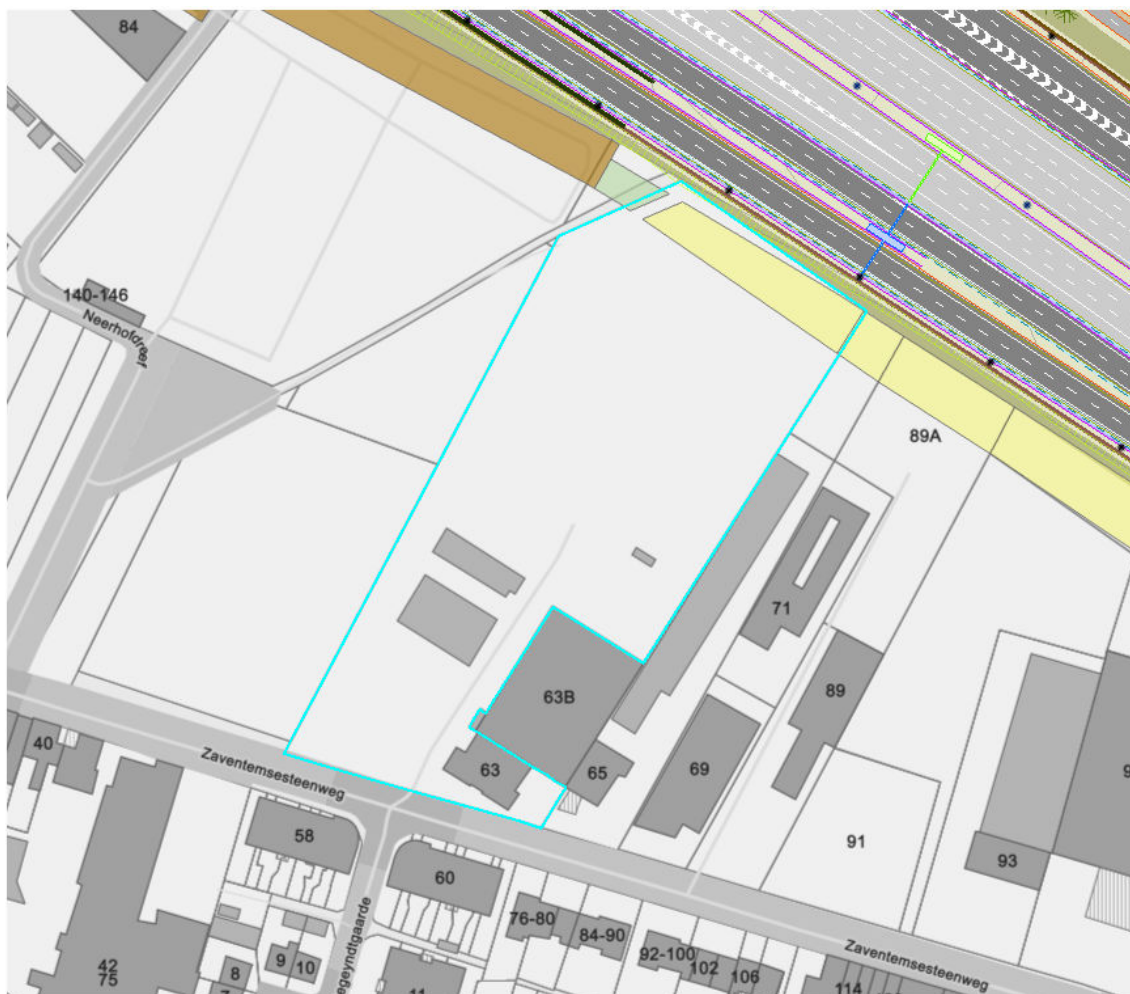
Het gaat om onderstaande perceel:

Adres: ligging perceel	Perceelsnummers	Capakey	Innamenummer
<b>Zaventemsesteenweg, 1831 Machelen</b>	240M	23015A0240/00M000	RONO-ZAV-ONT2330

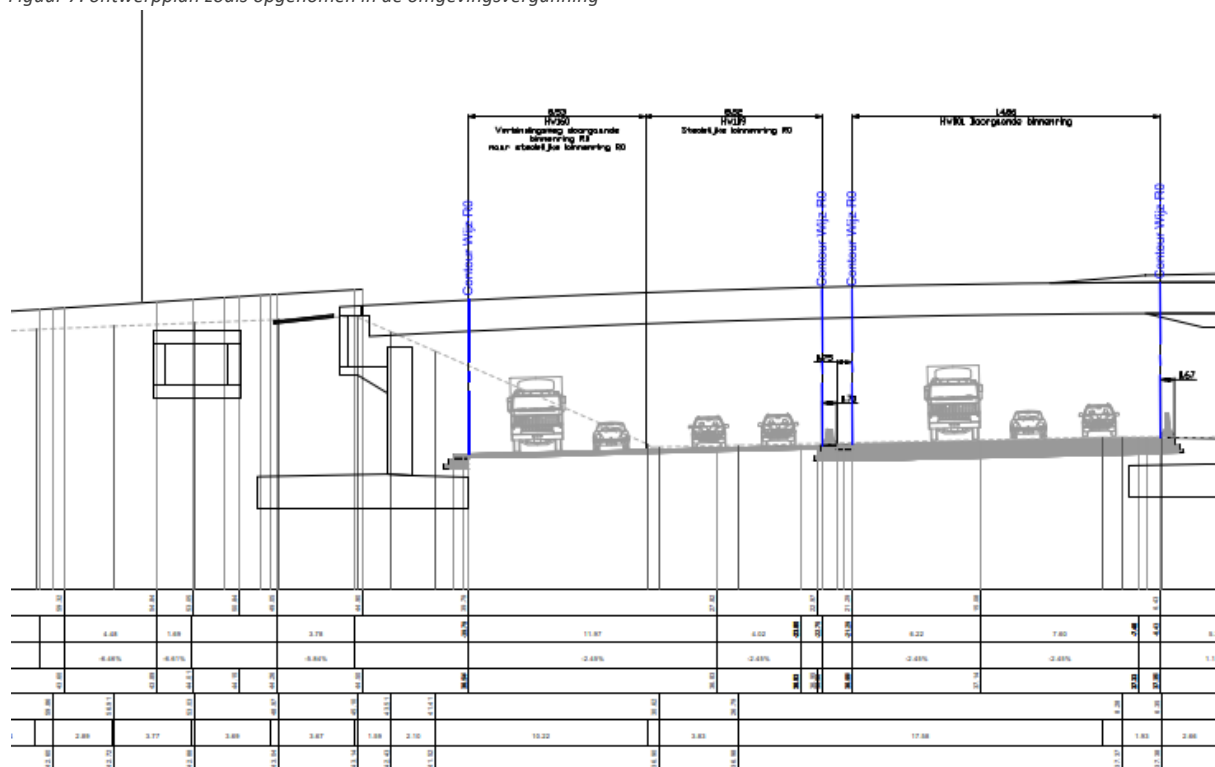
#### 1.5.2.1 Omschrijving van de te realiseren werken

In het gebied tussen de verkeerswisselaar van de E19 en de E40 wordt de Ring uitgevoerd met een parallelstructuur. Hierdoor komt de buitenste rijstrook van de Ring dicht bij de perceelsgrens te liggen. Daarnaast worden ook geluidsschermen en een ecologische langsverbinding voorzien. Deze zaken kunnen volledig uitgevoerd worden binnen de grenzen van het openbaar domein.

Aangezien de Ring dieper ligt dan de omliggende percelen, is er echter een keerconstructie nodig. Om de stabiliteit hiervan te garanderen, wordt er een ondergrondse inname voorzien om ondergrondse ankers te kunnen uitvoeren. Dit houdt in dat er in de ondergrond ankers of dergelijke worden uitgevoerd, en dat de eigenaar van het perceel bovengronds, en tot een diepte van 2,5m het volle gebruik van het perceel kan blijven benutten. Vanwege het toepassen van grondkerende constructies worden net de volledige (boven- en ondergronds) verwerving vermeden.



Figuur 7: ontwerpplan zoals opgenomen in de omgevingsvergunning



Figuur 8: Detail uit snede BN\_2\_1, thv de brug van de Zaventemsesteenweg.

### 1.5.3 Percelen gelegen aan Melkstraat, Machelen

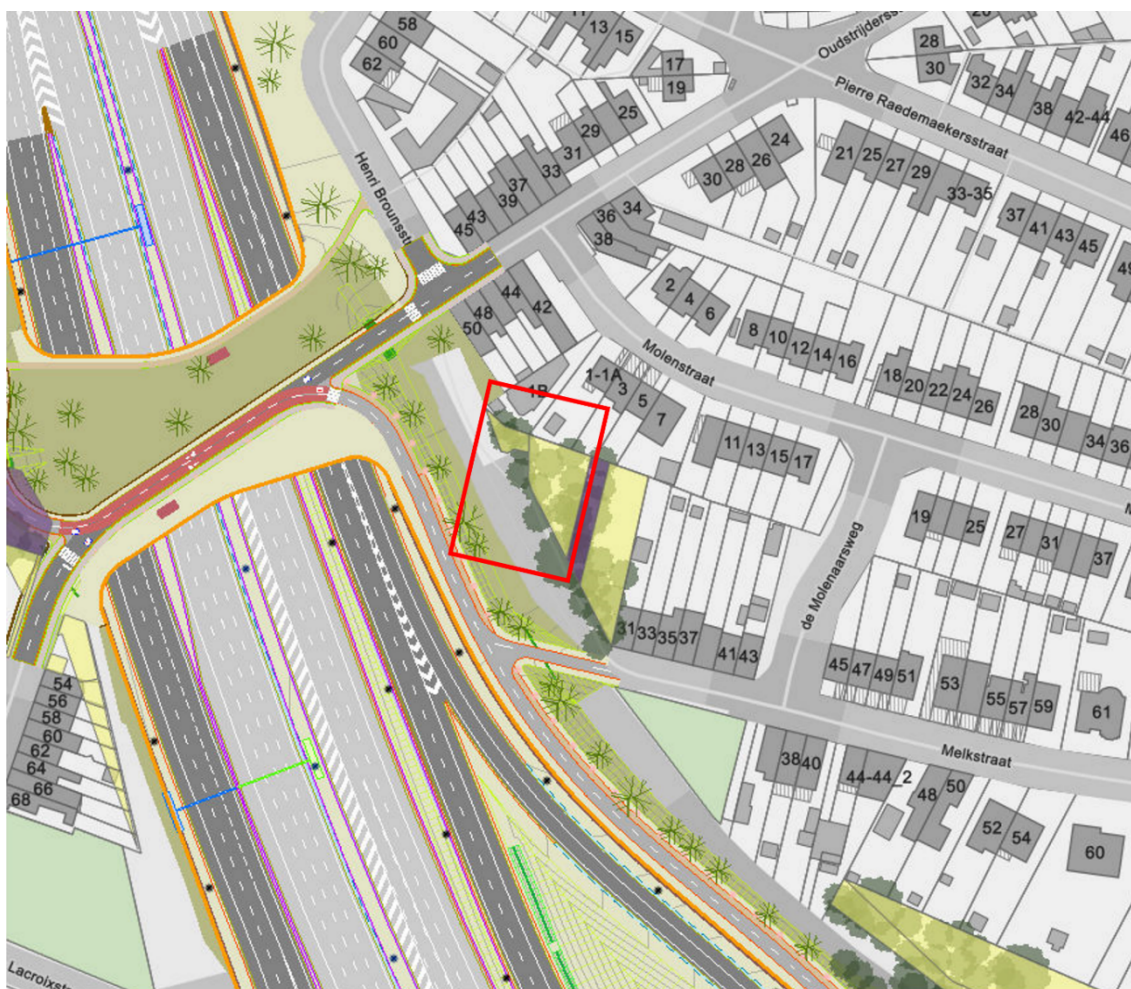
De te onteigenen percelen zijn gelegen op het grondgebied van de gemeente Machelen. Het ligt aan het einde van de Melkstraat ten noordoosten van de R0 en ten zuidoosten van de toekomstige brug over de Pieter Schroonsstraat.

Het gaat om onderstaande percelen:

Adres: ligging perceel	Perceelsnummers	Capakey	Innamenummer
<b>Melkstraat, 1831 Machelen</b>	101X	23047C0101/00X000	R0NO-ZAV-ONT007
<b>Melkstraat, 1831 Machelen</b>	102R2	23047C0102/00R002	R0NO-ZAV-ONT010

#### 1.5.3.1 Omschrijving van de te realiseren werken

In het ontwerp van R0-Noord zone Zaventem, wordt het noordelijk deel van de knoop E19 ontsnipperd waardoor de ecologische langsverbindingen langs de Ring geconnecteerd worden richting Floordambos (langsheen parkbos Machelen ten noordwesten van de E19) en richting de Woluwevallei over de nieuwe landschapsbrug Pieter Schroonsstraat. De twee percelen liggen in het midden hiervan. Op deze twee vermelde percelen wordt, samen met de twee naastliggende percelen, aanplanting van bos voorzien. Hiermee wordt de langsverbinding nog verder versterkt om volwaardig als ontsnipperingsmaatregel te fungeren.



Figuur 9: ontwerpplan zoals opgenomen in de omgevingsvergunning

### 1.5.4 Percelen gelegen aan de Machelenstraat, Machelen en Wezembeekstraat, Zaventem

Het gaat om onderstaande percelen:

Adres: ligging perceel	Perceelsnummer	Capakey	Innamenummer
<b>Machelenstraat, 1831 Machelen</b>	47F	23015C0047/00F000	R0NO-ZAV-ONT175
<b>Machelenstraat, 1831 Machelen</b>	47/2	23015C0047/02_000	R0NO-ZAV-ONT174
<b>Wezembeekstraat, 1930 Zaventem</b>	4B	23082A0004/00B000	R0NO-ZAV-ONT196

#### Perceel 47F en 47/2, Machelenstraat

De te onteigenen percelen aan de Machelenstraat liggen op het grondgebied van de gemeente Machelen. Het ligt ten zuiden van het aansluitingscomplex E19, naast de verbindingsboog tussen de E19 en de binnenring R0.

#### Perceel 4B, Wezembeekstraat

Het deels te onteigenen perceel aan de Wezembeekstraat ligt op het grondgebied van de gemeente Zaventem. Het ligt ten zuiden van de E40.

#### 1.5.4.1 Omschrijving van de te realiseren werken

#### Perceel 47F en 47/2, Machelenstraat

Het perceel vormt een belangrijke schakel voor het minder-hinder plan van ecologie dat als doel heeft om de impact tijdens de werken te minimaliseren en de huidige populatie aan dieren te behouden. Dit geldt onder andere voor de beschermde eikelmuis die voorkomt ter hoogte van deze verkeerswisselaar.



Figuur 10: evacuatieplan van de knoop R0 x E19. De witte pijlen geven de gewenste evacuatie richting aan



Figuur 11: ontwerpplan zoals opgenomen in de omgevingsvergunning

### Perceel 4B, Wezembekstraat

Op het perceel 4B in de Wezembekstraat is een zeer beperkte inname voorzien. De Wezembekstraat wordt heraangelegd. Voor de aanwerking van de talud richting de nieuwe weg, is er over een zeer beperkt oppervlak een kleine inname nodig.



*Figuur 12: ontwerpplan zoals opgenomen in de omgevingsvergunning*

Figuur 13: ontwerpplan zoals opgenomen in de omgevingsvergunning

### 1.5.5 Perceel gelegen aan Arthur Dezangrélaan, Kraainem

Het deels te onteigenen perceel is gelegen langsheen de Arthur Dezangrélaan, ten westen van de R0, in Kraainem.

Het gaat om onderstaande perceel:

<b>Adres: ligging perceel</b>	<b>Perceelsnummer</b>	<b>Capakey</b>	<b>Innamenummer</b>
<b>Arthur Dezangrélaan, 1950 Kraainem</b>	245/2K	22002A0245/02K000	RONO-ZAV-ONT040

#### 1.5.5.1 Omschrijving van de te realiseren werken

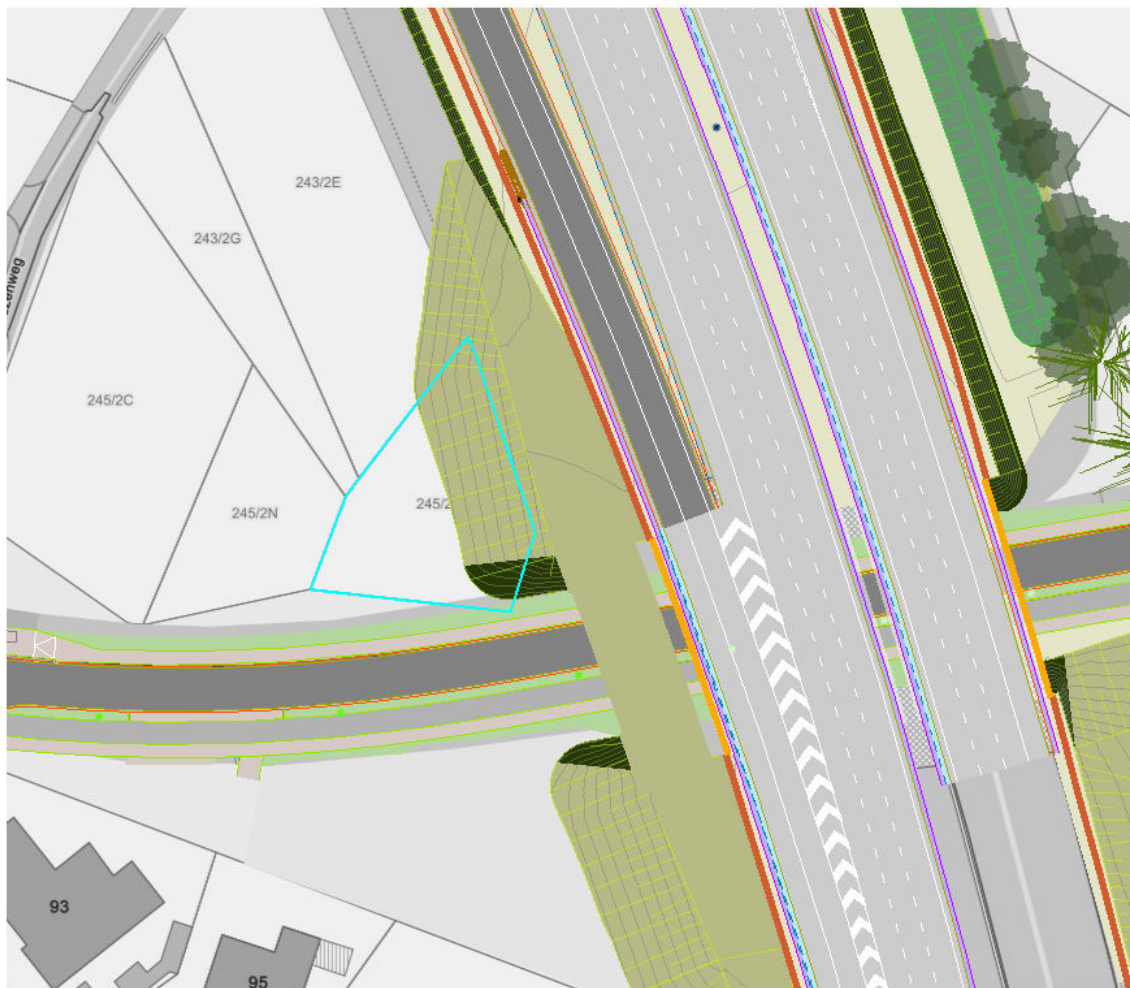
Het perceel ligt vlak langs de binnenring van de R0, ten noorden van de Arthur Dezangrélaan. Aangezien de noord-zuid bosverbinding zich aan de westzijde van de knop bevindt, wordt er ook aan de westzijde van de Ring, over de Arthur Dezangrélaan een ecobrug hiervoor voorzien.

Aan de westzijde van de brug van de binnenring wordt een ecobrug voorzien van 10m breed om deze ecologische langsverbinding te realiseren. Deze brug neemt tevens een functie op als tijdelijke wegbrug om met een gefaseerde uitvoering van de kunstwerken de hinder op de Ring te beperken. De taluds langs de Ring tussen de Molenstraat en de A. Dezangrélaan worden compact

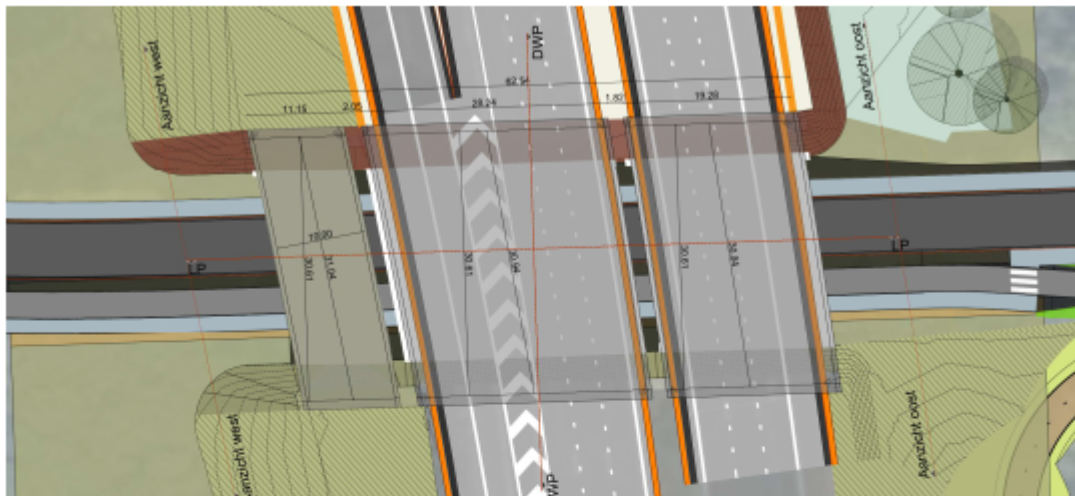
vormgegeven in gewapende gronden om de ruimtelijke impact op het beschermd landschap van Park Jourdain ten westen te beperken.

De aparte bruggen van de verschillende wegtakken van de R0 worden in één overspanning over de A. Dezangrélaan geleid en zijn integraal verbonden met een geïnclineerd landhoofd van 70°, dit in functie van beperking van onderhoud en optimalisatie van brugdehoogte.

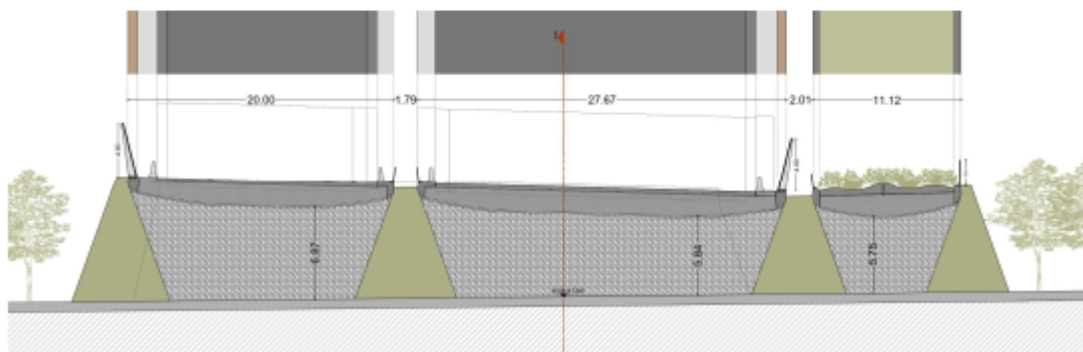
De ecobruggen liggen net buiten her perceel 245/2K, maar de taluds snijden in het perceel.



*Figuur 14: ontwerpplan zoals opgenomen in de omgevingsvergunning*



Figuur 215: Grondplan onderdoorgang A. Dezangrélaan



Figuur 216: Langsprofiel onderdoorgang A. Dezangrélaan richting het zuiden

Figuur 15: figuren uit "Nota landschappelijke en functionele inpassing projectzone Zaventem – OVA(NOT\_ALG\_017\_PIV2\_inpassing"

### 1.5.6 Perceel gelegen aan het Woluwedal, Kraainem

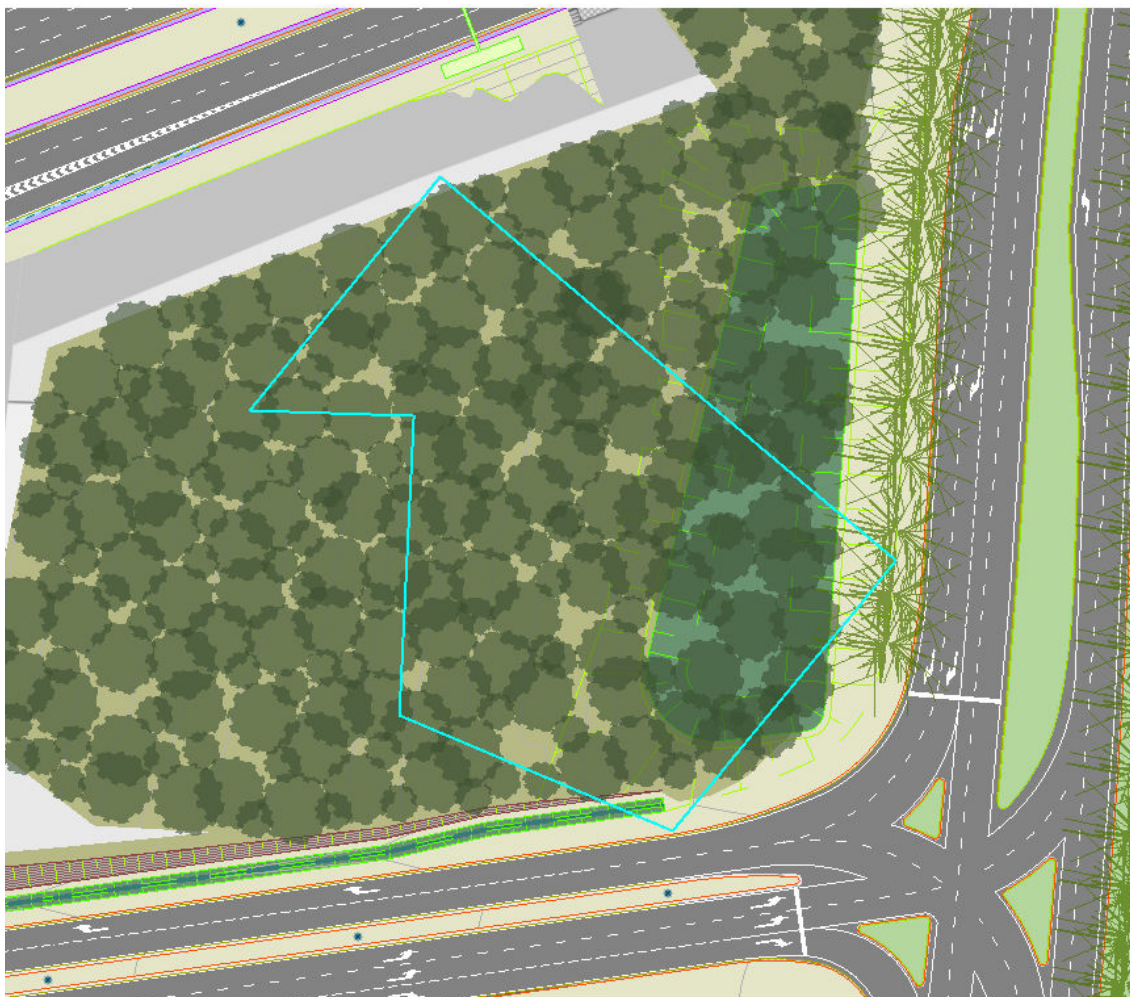
Het te onteigenen perceel is gelegen langsheen Woluwedal, op het grondgebied van de gemeente Kraainem. Ze ligt ten zuiden van de E40, in de oksel van de op- en afrit richting Woluwedal.

Het gaat om onderstaande perceel:

Adres: ligging perceel	Perceelsnummer	Capakey	Innamenummer
<b>Woluwedal, 1950 Kraainem</b>	60N	22002A0060/00N000	R0NO-ZAV- ONT059

#### 1.5.6.1 Omschrijving van de te realiseren werken

De inname van het perceel is bedoeld als boscompensatiegebied en voor waterbuffering tengevolge het project.



Figuur 16: ontwerpplan zoals opgenomen in de omgevingsvergunning

### 1.5.7 Percelen gelegen aan de Ringstraat 10, Machelen

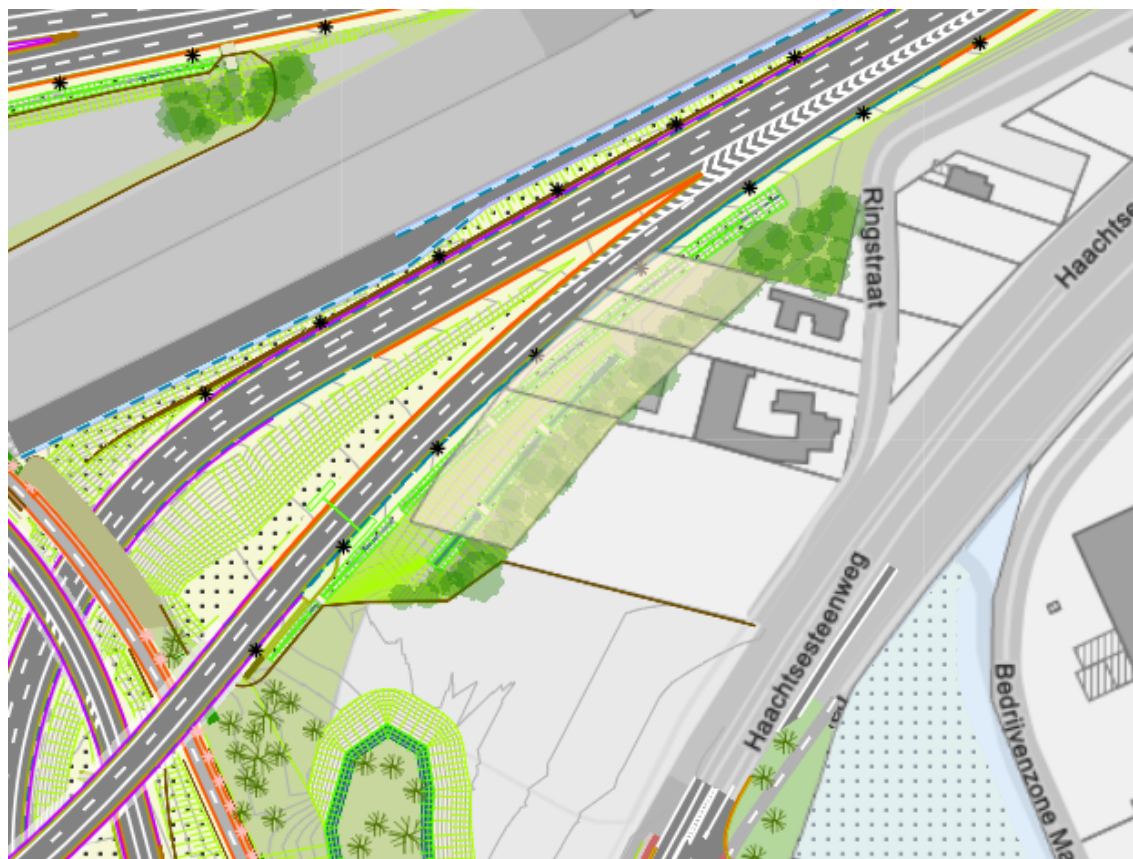
De te onteigenen percelen zijn gelegen op het grondgebied van de gemeente Machelen. Ze liggen aan de Ringstraat, ten noorden van de R0, ten oosten van de E19 en ten westen van de Haachtsesteenweg en de luchthaven. De percelen liggen ingesloten tussen de Ringstraat en de verkeerswisselaar R0xE19.

Het gaat om onderstaande percelen:

Adres: ligging perceel	Perceelsnummer	Capakey	Innamenummer
<b>Ringstraat 10, 1830 Machelen</b>	303/2A	23015A0303/02A000	RONO-ZAV- ONT090
<b>Ringstraat 10, 1830 Machelen</b>	205/2A	23015A0205/02A000	RONO-ZAV- ONT104
<b>Ringstraat 10, 1830 Machelen</b>	303G	23015A0303/00G000	RONO-ZAV- ONT117

#### 1.5.7.1 Omschrijving van de te realiseren werken

De innames van de percelen langs de Ringstraat zijn bedoeld voor de vernieuwing van de verkeerswisselaar R0xE19 (fly-over van de binnenring richting E19), met de daarnaast gelegen afwateringsgracht, buffergracht en groenverbinding noodzakelijk voor de robuustheid van de afwatering en voor de ecoconnectiviteit. Zowel de afwateringsgracht als de buffergracht worden zo dicht mogelijk tegen de verbindingsboog gepositioneerd om de impact op de percelen zo beperkt mogelijk te houden. Gezien de aanwezigheid van bos in de omgeving, kunnen deze elementen niet verder verschoven worden naar het noorden of het zuiden.



Figuur 17: ontwerpplan zoals opgenomen in de omgevingsvergunning

### 1.5.8 Percelen gelegen aan de Molenstraat, Zaventem

De te onteigenen percelen zijn gelegen op het grondgebied van de gemeente Zaventem. Ze liggen tussen de Molenstraat en de E40, aan de Maalbeekweg en de Hoogstraat en grenzen ten oosten aan de R0. En net ten zuidoosten van de oprit van de Statieplaats naar de E40 die zal verdwijnen.

Het gaat om onderstaande percelen:

<b>Adres: ligging perceel</b>	<b>Perceelsnummer</b>	<b>Capakey</b>	<b>Innamenummer</b>
<b><i>Molenstraat, 1930 Zaventem</i></b>	375K	23078A0375/00K0 00	R0NO-ZAV-ONT137
<b><i>Molenstraat, 1930 Zaventem</i></b>	375N	23078A0375/00N0 00	R0NO-ZAV-ONT139

#### 1.5.8.1 Omschrijving van de te realiseren werken

De innames ter hoogte van de percelen zullen in eerste instantie gebruikt worden als werfzone voor de uitvoering van de werken van het gehele project. Voor de oplevering van het project zullen ze ingezaaid worden en als ontsnipperingsmaatregel deel uitmaken van het ecologische netwerk van de ruime omgeving. Net ten noorden van deze percelen zal tevens een wandelpad aangelegd worden, waardoor de omwonenden hier in een aangename omgeving kunnen wandelen.



Figuur 18: ontwerpplan zoals opgenomen in de omgevingsvergunning

### 1.5.9 Perceel gelegen aan de Kleine Daalstraat, Zaventem

De deels te onteigenen percelen zijn gelegen op het grondgebied van de gemeente Zaventem, aan de Kleine Daalstraat, ten oosten aan de R0.

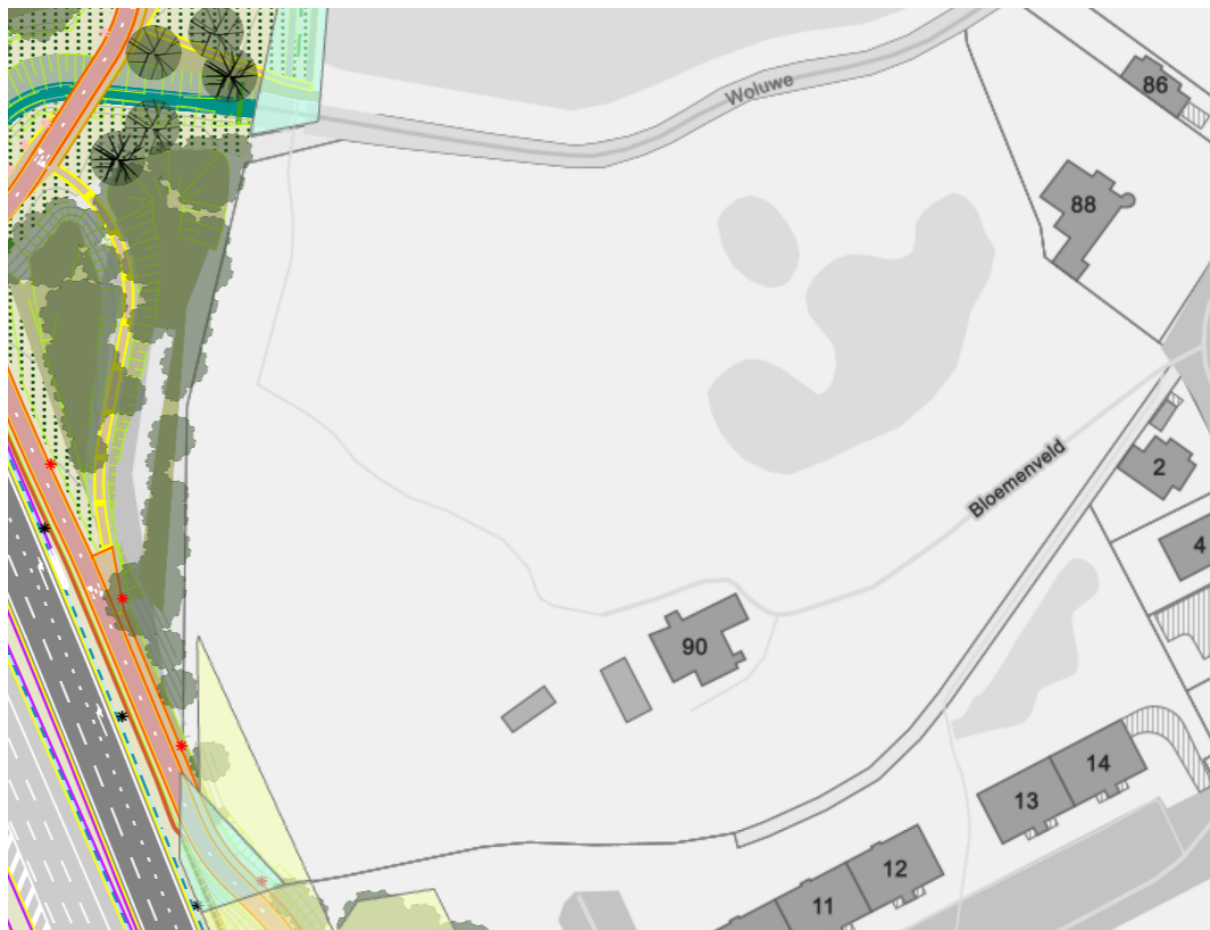
Het gaat om delen van onderstaande percelen:

Adres: ligging perceel	Perceelsnummer	Capakey	Innamenummer
<b>Kleine Daalstraat 90, 1930 Zaventem</b>	305B	23772C0305/00B 000	R0NO-ZAV-ONT108
<b>Kleine Daalstraat 90, 1930 Zaventem</b>	302L	23772C0302/00L 000	R0NO-ZAV-ONT188

#### 1.5.9.1 Omschrijving van de te realiseren werken

Door de aanleg van de doorgaande en stedelijke ringweg, komt de ringinfrastructuur dichterbij de percelen te liggen. Daarnaast wordt het geluidsscherm, de ecologische langsverbinding, de nodige taluds, de fietsnelweg en

boscompensatie voorzien. Voor de inpassing van deze elementen is er een inname van het perceel nodig. Dit is hieronder in de linker onderhoek aangeduid in het lichtblauw (volledig perceel) en geel (deel van het grotere perceel).



Figuur 19: ontwerpplan zoals opgenomen in de omgevingsvergunning

### 1.5.10 Perceel gelegen aan Elzenveld, Zaventem

Het deels te onteigenen perceel is gelegen op het grondgebied van de gemeente Zaventem. Het is gelegen aan Elzenveld, ten oosten aan de R0.

Het gaat om onderstaande perceel:

Adres: ligging perceel	Perceelsnummer	Capakey	Innamenummer
<b>Elzenveld, 1930 Zaventem</b>	326R3	23772C0326/00R003	R0NO-ZAV-ONT112

#### 1.5.10.1 Omschrijving van de te realiseren werken

Door de aanleg van de doorgaande en stedelijke ringweg, komt de ringinfrastructuur dicht bij de percelen te liggen. Daarnaast wordt het geluidsscherm, de ecologische langsverbinding, de nodige taluds, de fietsnelweg en boscompensatie voorzien. Voor de inpassing van deze elementen is er een inname van het perceel nodig. Dit is hieronder aangeduid door de gele weergave. Hier is een lokale verbreding door het integreren van het bestaande bos in de inname, dat dienst doet als extra ontsnipperingsmaatregel.



*Figuur 20: ontwerpplan zoals opgenomen in de omgevingsvergunning*

### 1.5.11 Perceel gelegen aan de Leuvensesteenweg 430, Zaventem

Het deels te onteigenen perceel is gelegen op het grondgebied van de gemeente Zaventem: Leuvensesteenweg 430. Het ligt langs de Leuvensesteenweg ten oosten van de R0 en ten noorden van de verkeerswisselaar van de E40/R0.

Op dit perceel worden twee types innames voorzien: enerzijds een gedeeltelijke onteigening van het perceel (ONT140, gele weergave op onderstaande figuur) en anderzijds een tijdelijke inname voor de aanleg van de tijdelijke wegenis (ONT140T, roze weergave op onderstaande figuur).

Het gaat om onderstaande perceel:

<b>Adres: ligging perceel</b>	<b>Perceelsnummer</b>	<b>Capakey</b>	<b>Innamenummer</b>
<b>Leuvensesteenweg 430, 1930 Zaventem</b>	438A	23772C0438/00A000	R0NO-ZAV-ONT140 R0NO-ZAV-ONT140T

#### 1.5.11.1 Omschrijving van de te realiseren werken

Over de Leuvensesteenweg wordt er een nieuwe wegenisbrug en een nieuwe landschapsbrug aangelegd. Om de ecologische verbinding op een kwaliteitsvolle wijze over deze brug mogelijk te maken, en ook een ecologische verbinding onder de brug door te voorzien, is er een definitieve inname van een deel van het perceel nodig. Dit wordt op onderstaande figuur weergegeven door het gele vlak.

Om de bruggen te kunnen aanleggen en de hinder naar de gebruikers van de weg en de omwonenden te minimaliseren, zal eerst de landschapsbrug gebouwd worden. Hierover wordt de Leuvensesteenweg dan tijdelijk omgelegd tijdens de afbraak van de bestaande wegenisbrug en de opbouw van de nieuwe. Voor de uitvoering van deze tijdelijke wegenis, en de aansluiting op de bestaande wegenis, is er een tijdelijke inname nodig op het perceel. Ook voor de uitvoering van de ecologische verbindingen en de overige infrastructuur in de onmiddellijke nabijheid van het perceel ter hoogte van de E40 knoop, is er een tijdelijke inname nodig. Deze tijdelijke innames worden aangeduid door de roze aanduiding op onderstaande figuur.



### 1.5.12 Perceel gelegen aan de Leuvensesteenweg 400, Zaventem

Het deels te onteigenen perceel is gelegen op het grondgebied van de gemeente Zaventem. Het ligt langs de Leuvensesteenweg en ten westen van de ring en ten noorden van de knoop E40/R0.

Op dit perceel worden twee types innames voorzien: enerzijds een gedeeltelijke onteigening van het perceel (ONT146, gele weergave op onderstaande figuur) en anderzijds een tijdelijke inname voor de aanleg van de tijdelijke wegenis (ONT146T, roze weergave op onderstaande figuur).

Het gaat om onderstaande perceel:

Adres: ligging perceel	Perceelsnummer	Capakey	Innamenummer
<b>Leuvensesteenweg 400, 1932 Zaventem</b>	315A	23078A0315/00A000	R0NO-ZAV-ONT146 R0NO-ZAV-ONT146T

#### 1.5.12.1 Omschrijving van de te realiseren werken

Over de Leuvensesteenweg wordt er een nieuwe wegenisbrug en een nieuwe landschapsbrug aangelegd. Om de ecologische verbinding op een kwaliteitsvolle wijze over deze brug mogelijk te maken, en ook een ecologische verbinding onder de brug door te voorzien, is er een definitieve inname van een deel van het perceel nodig. Dit wordt op onderstaande figuur weergegeven door het gele vlak.

Om de bruggen te kunnen aanleggen en de hinder naar de gebruikers van de weg en de omwonenden te minimaliseren, zal eerst de landschapsbrug gebouwd worden. Hierover wordt de Leuvensesteenweg dan tijdelijk omgelegd tijdens de afbraak van de bestaande wegenisbrug en de opbouw van de nieuwe. Voor de uitvoering van deze tijdelijke wegenis, en de aansluiting op de bestaande wegenis, is er een tijdelijke inname nodig op het perceel. Ook voor de uitvoering van de ecologische verbindingen en de overige infrastructuur in de onmiddellijke nabijheid van het perceel ter hoogte van de E40 knoop, is er een tijdelijke inname nodig. Deze tijdelijke innames worden aangeduid door de roze aanduiding op onderstaande figuur.



### 1.5.13 Perceel gelegen aan Excelsiorlaan 2, Zaventem

Het deels te onteigenen perceel is gelegen op het grondgebied van de gemeente Zaventem, Excelsiorlaan 2. Het ligt ten noorden van de Hector Henneaulaan en ten westen van de R0.

Het gaat om onderstaande perceel:

<b>Adres: ligging perceel</b>	<b>Perceelsnummer</b>	<b>Capakey</b>	<b>Innamenummer</b>
<b>Excelsiorlaan 2, 1930 Zaventem</b>	45C4	23094D0045/00C004	R0NO-ZAV-ONT148

#### 1.5.13.1 Omschrijving van de te realiseren werken

De Hector Henneaulaan wordt vernieuwd in kader van de werken. Het profiel sluit in het oosten aan op het voorziene profiel over de brug van de R0, en in het westen op het project van de Luchthaventram. Ter hoogte van het perceel worden er afslagstroken naar het noorden en het zuiden voorzien, net als twee doorgaande rijvakken. Er wordt ook een groenvoorziening in de vorm van bomenrijen geplaatst om de ruimtelijke inpassing te kunnen garanderen. Daarnaast wordt ook de fietsoversteek opgevangen en worden de fietsers met een veilig fietspad de Excelsiorlaan ingeleid. Hierdoor wordt het totale profiel breder dan het bestaande openbare domein en is er een gedeeltelijke inname nodig op dit het perceel.



### 1.5.14 Percelen gelegen aan Melkstraat, Machelen

Het te onteigenen perceel is gelegen op het grondgebied van de gemeente Machelen, Melkstraat. Het ligt ten noorden van de knoop E19/R0.

Het gaat om onderstaande perceel:

Adres: ligging perceel	Perceelsnummer	Capakey	Innamenummer
<b>Melkstraat, 1830 Machelen</b>	102M2	23047C0102/00M002	RONO-ZAV-ONT068

#### 1.5.14.1 Omschrijving van de te realiseren werken

Langs de R0 wordt er een fietssnelweg aangelegd. Deze wordt ruimtelijk ingepast samen met de ecologische verbinding die daarnaast komt te liggen. Deze komt vlak langs dit perceel te liggen. Samen met de omliggende percelen wordt dit perceel een versterking van deze ecologische verbinding.



### 1.5.15 Perceel gelegen aan de Haachtsesteenweg, Machelen

Het deels te onteigenen perceel is gelegen op het grondgebied van de gemeente Machelen, Haachtsesteenweg 7. Het ligt op de hoek met de Woluwelaan.

Het gaat om onderstaande perceel:

Adres: ligging perceel	Perceelsnummer	Capakey	Innamenummer
<b>Haachtsesteenweg 7, 1831 Machelen</b>	99P	23015C0099/00P000	R0NO-ZAV-ONT177

#### 1.5.15.1 Omschrijving van de te realiseren werken

De wegenis van de Haachtsesteenweg, en de indeling van de rijvakken wordt aangepast in kader van de gewijzigde intensiteiten. Hiervoor wordt er ter hoogte van het perceel een extra voorsorteerstrook uitgevoerd voor de mensen die het perceel willen bereiken. Daarnaast wordt er een groenstrook, een fietspad en een voetpad aangelegd. Hierdoor is er een gedeeltelijke inname van het perceel nodig, zoals aangeduid op onderstaande figuur.



### 1.5.16 Perceel gelegen aan de Belgicastraat, Zaventem

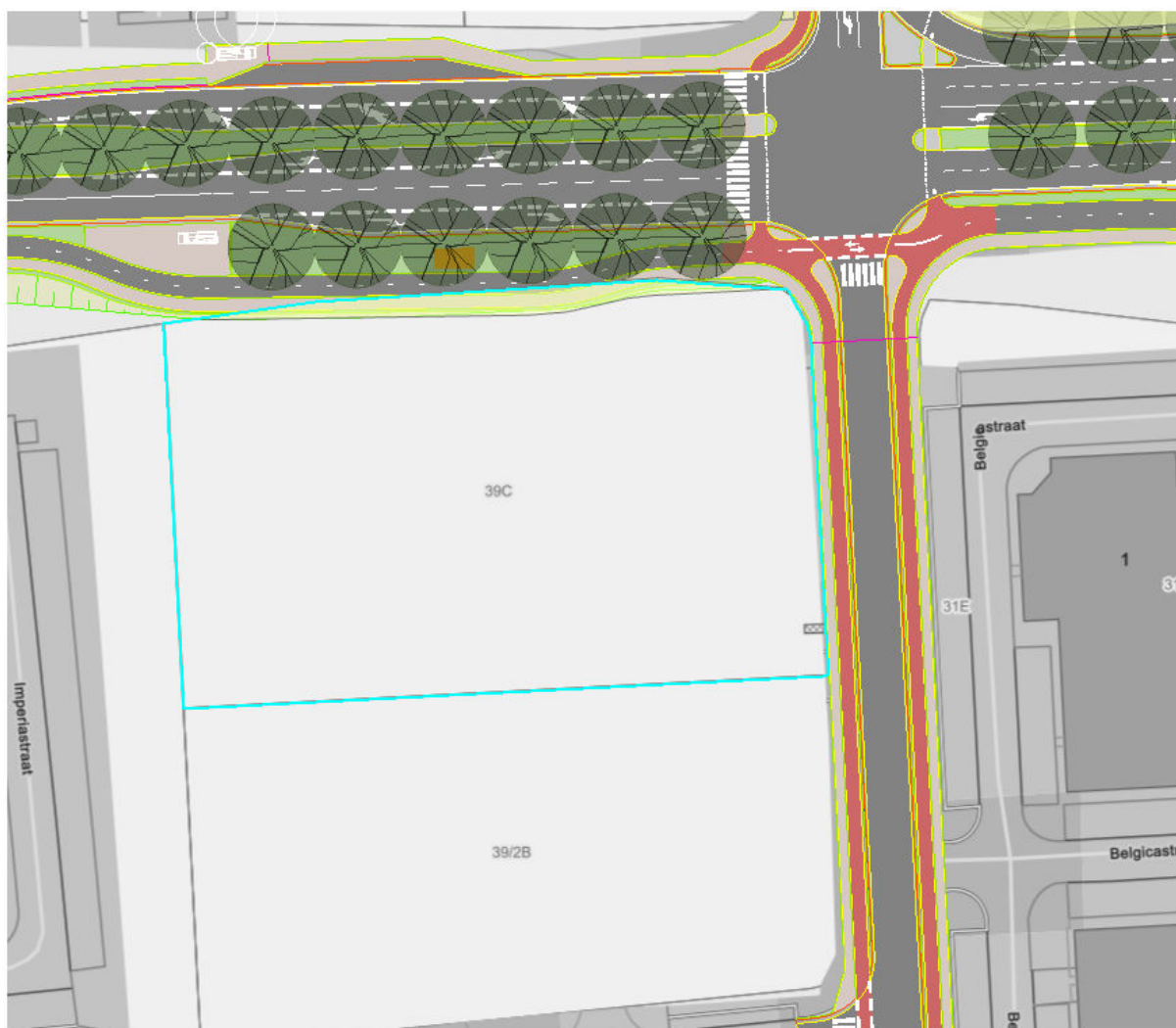
Het deels te onteigenen perceel is gelegen op het grondgebied van de gemeente Zaventem, Belgicastraat 2. Het ligt op de hoek met de Hector Henneulaan en ten westen van de R0.

Het gaat om onderstaande perceel:

Adres: ligging perceel	Perceelsnummer	Capakey	Innamenummer
<b>Belgicastraat 2, 1930 Zaventem</b>	39C	23094D0039/00C000	RONO-ZAV-LHT_71

#### 1.5.16.1 Omschrijving van de te realiseren werken

De Hector Henneulaan wordt vernieuwd in kader van de werken. Het profiel sluit in het oosten aan op het voorziene profiel over de brug van de R0, en in het westen op het project van de Luchthaventram. Ter hoogte van het perceel worden er afslagstroken naar het noorden en het zuiden voorzien, net als twee doorgaande rijvakken. Er wordt ook een fietspad, voetpad en groenvoorziening geplaatst om de ruimtelijke inpassing te kunnen garanderen. Hierdoor wordt het totale profiel breder dan het bestaande openbare domein en is er een gedeeltelijke inname nodig op dit het perceel.



### 1.5.17 Perceel gelegen aan Kuregemstraat, Machelen

Het deels te onteigenen perceel is gelegen op het grondgebied van de gemeente Machelen, Kuregemstraat 36.

Het gaat om onderstaande perceel:

Adres: ligging perceel	Perceelsnummer	Capakey	Innamenummer
<b>Kuregemstraat 36, 1831 Machelen</b>	99R	23015C0099/00R000	R0NO-ZAV-ONT163

#### 1.5.17.1 Omschrijving van de te realiseren werken

De wegenis van de Haachtsesteenweg, en de indeling van de rijvakken wordt aangepast in kader van de gewijzigde intensiteiten. Daarnaast wordt er een groenstrook, een fietspad en een voetpad aangelegd. Hierdoor is er een gedeeltelijke inname van het perceel nodig, zoals aangeduid op onderstaande figuur.



### 1.5.18 Perceel gelegen aan Leuvensesteenweg, Zaventem

Het deels te onteigenen perceel is gelegen op het grondgebied van de gemeente Zaventem, Leuvensesteenweg 508A. Het ligt ten noorden van de E40

Het gaat om onderstaande perceel:

Adres: ligging perceel	Perceelsnummer	Capakey	Innamenummer
<b>Leuvensesteenweg 508A, 1930 Zaventem</b>	379V	23772C0379/00V000	R0NO-ZAV-ONT189

#### 1.5.18.1 Omschrijving van de te realiseren werken

In het gebied tussen de verkeerswisselaar van de E19 en de E40 wordt de Ring uitgevoerd met een parallelstructuur. Hierdoor is er een extra uitvoering nodig op de E40 en komt deze dichterbij het perceel te liggen. Hiernaast wordt een veiligheidsstrook, met daarnaast de talud richting de percelen voorzien. Deze talud snijdt gedeeltelijk in in het perceel waardoor er een gedeeltelijke inname nodig is.



### 1.5.19 Perceel gelegen aan Molenstraat, Zaventem

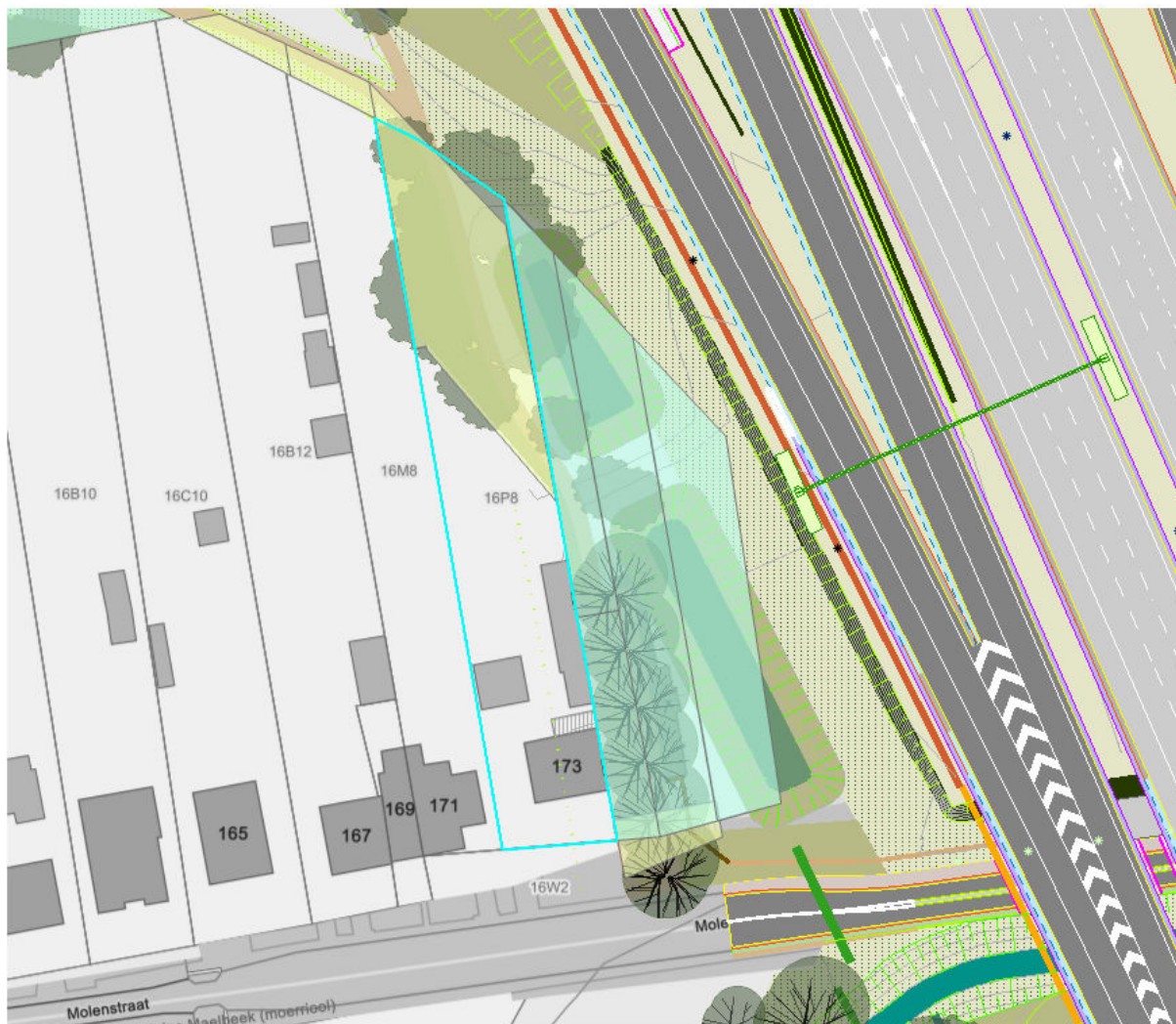
Het deels te onteigenen perceel is gelegen op het grondgebied van de gemeente Zaventem, Molenstraat 173. Het ligt ten westen van de R0 en ten zuiden van de verkeerswisselaar E19/E40.

Het gaat om onderstaande perceel:

Adres: ligging perceel	Perceelsnummer	Capakey	Innamenummer
<b>Molenstraat 173, 1933 Zaventem</b>	16P8	23082A0016/00P008	R0NO-ZAV-ONT041

#### 1.5.19.1 Omschrijving van de te realiseren werken

Tussen het perceel en de R0, worden er bufferbekkens aangelegd om de afwatering van de R0 te kunnen ontvangen. Achter het perceel ligt er een boszone waarheen een verbinding nodig is. Gezien de ligging van de bestaande waterloop achter het perceel, en de ligging van de buffers, komt deze verbinding op het perceel te liggen. Hiervoor is er een gedeeltelijke inname van het perceel nodig. De hele omgeving wordt ruimtelijk ingepast.



### 1.5.20 Perceel gelegen aan Villastraat, Machelen

Het perceel is gelegen op het grondgebied van de gemeente Machelen, Pieter schoonstraat 51. Het ligt ten oosten van de R0 en ten noorden van de verkeerswisselaar E19/E40. Het betreft een tijdelijke inname voor de uitvoering van de brug over de R0.

Het gaat om onderstaande perceel:

Adres: ligging perceel	Perceelsnummer	Capakey	Innamenummer
<b>Villastraat t 1, 1830 Machelen</b>	461V2	23047A0461/00V0 02	R0NO-ZAV-ONT167T

#### 1.5.20.1 Omschrijving van de te realiseren werken

De wegenis in de Pieter Schroonsstraat wordt heraangelegd en aangesloten op de nieuwe brug over de R0. Gezien het ontwerp van de brug, dient het eerste deel van de Pieter Schroonsstraat deels aangepast te worden en worden er voetpaden voorzien die aansluiten op de uitvoering van de brug. Een beperkt deel van het perceel ter hoogte van de brug wordt voorzien als tijdelijke inname, dit om de werken aan de brug mogelijk te maken en de brug te kunnen plaatsen. Het gaat over de roze aanduiding op onderstaande figuur.



### 1.5.21 Perceel gelegen aan Mezenweg, Kraaimen

Het deels te onteigenen perceel is gelegen op het grondgebied van de gemeente Machelen, Pieter schoonstraat 51. Het ligt ten oosten van de R0 en ten noorden van de verkeerswisselaar E19/E40.

Het gaat om onderstaande perceel:

Adres: ligging perceel	Perceelsnummer	Capakey	Innamenummer
<b>Mezenweg, 1950 Kraaimen</b>	243/2E	22002A0243/02E000	R0NO-ZAV-ONT070A

#### 1.5.21.1 Omschrijving van de te realiseren werken

In het gebied tussen de verkeerswisselaar van de E19 en de E40 wordt de Ring uitgevoerd met een parallelstructuur. Hierdoor verandert de verkeerswisselaar van de E40. De verbindingbogen komende van Brussel en van Leuven, komen hierdoor ter hoogte van het perceel op de R0 richting Waterloo. Daardoor komt de buitenste rijstrook dicht bij de perceelsgrens te liggen. Aangezien de R0 hier over de Arthur Dezangrélaan loopt, ligt deze hoger dan de omgeving en is er een talud nodig om dit hoogteverschil op te vangen. Deze talud ligt gedeeltelijk in dit perceel en zorgt voor een gedeeltelijke inname.



### 1.5.22 Perceel gelegen aan Excelsiorlaan, Zaventem

Het deels te onteigenen perceel is gelegen op het grondgebied van de gemeente Zaventem, Excelsiorlaan 1. Het ligt ten noorden van de Hector Henneulaan en ten oosten van de R0.

Het gaat om onderstaande perceel:

Adres: ligging perceel	Perceelsnummer	Capakey	Innamenummer
<b>Excelsiorlaan 1, 1930 Zaventem</b>	34D	23094D0034/00D000	R0NO-ZAV-ONT256

### 1.5.22.1 Omschrijving van de te realiseren werken

De Hector Henneulaan wordt vernieuwd in kader van de werken. Het profiel sluit in het oosten aan op het voorziene profiel over de brug van de R0, en in het westen op het project van de Luchthaventram. Ter hoogte van het perceel wordt het kruispunt met de Excelsiorlaan uitgerust met zebrapaden en fietsoversteekpaden. Om de voetgangers en fietsers veilig in- en uit de Excelsiorlaan te leiden, wordt er een voetpad en fietspad aangelegd tot in de Excelsiorlaan. Hierdoor wordt het bestaande profiel breder en noopt dit tot een beperkte gedeeltelijke inname van het perceel.



### 1.5.23 Perceel gelegen aan Jozef Van Damstraat, Zaventem

Het deels te onteigenen perceel ligt op het grondgebied van de gemeente Zaventem aan de Jozef Van Damstraat 89. Het ligt ten westen van de R0 en ten noordwesten van de R22/Woluwelaan.

Het gaat om onderstaande perceel:

Adres: ligging perceel	Perceelsnummer	Capakey	Innamenummer
------------------------	----------------	---------	--------------

### 1.5.23.1 Omschrijving van de te realiseren werken

Ten zuidwesten van het aansluitingscomplex wordt de Belgicastraat heraangelegd, tussen de Imperiastraat en de Zaventemsebaan. De rotondes t.h.v. de Zaventemsebaan en de Pass. imperiastraat verdwijnen en er worden fiets- en voetpaden aangelegd aan weerszijden. Voorbij de kruising met de Zaventemsebaan wordt een ecopassage voorzien (KE025) onder de Belgicastraat om Woluweveld en Woluwevallei met elkaar te verbinden.

De inname is nodig om enerzijds de ecopassage met de aangepaste talud en de buffer tussen de ecopassage en de garage uit te voeren en anderzijds om (uiterst noordoosten van het perceel) het voetpad en fietspad te kunnen aanleggen.



### 1.5.24 Perceel gelegen aan Woluwedal- Jozef Van Damstraat, Zaventem

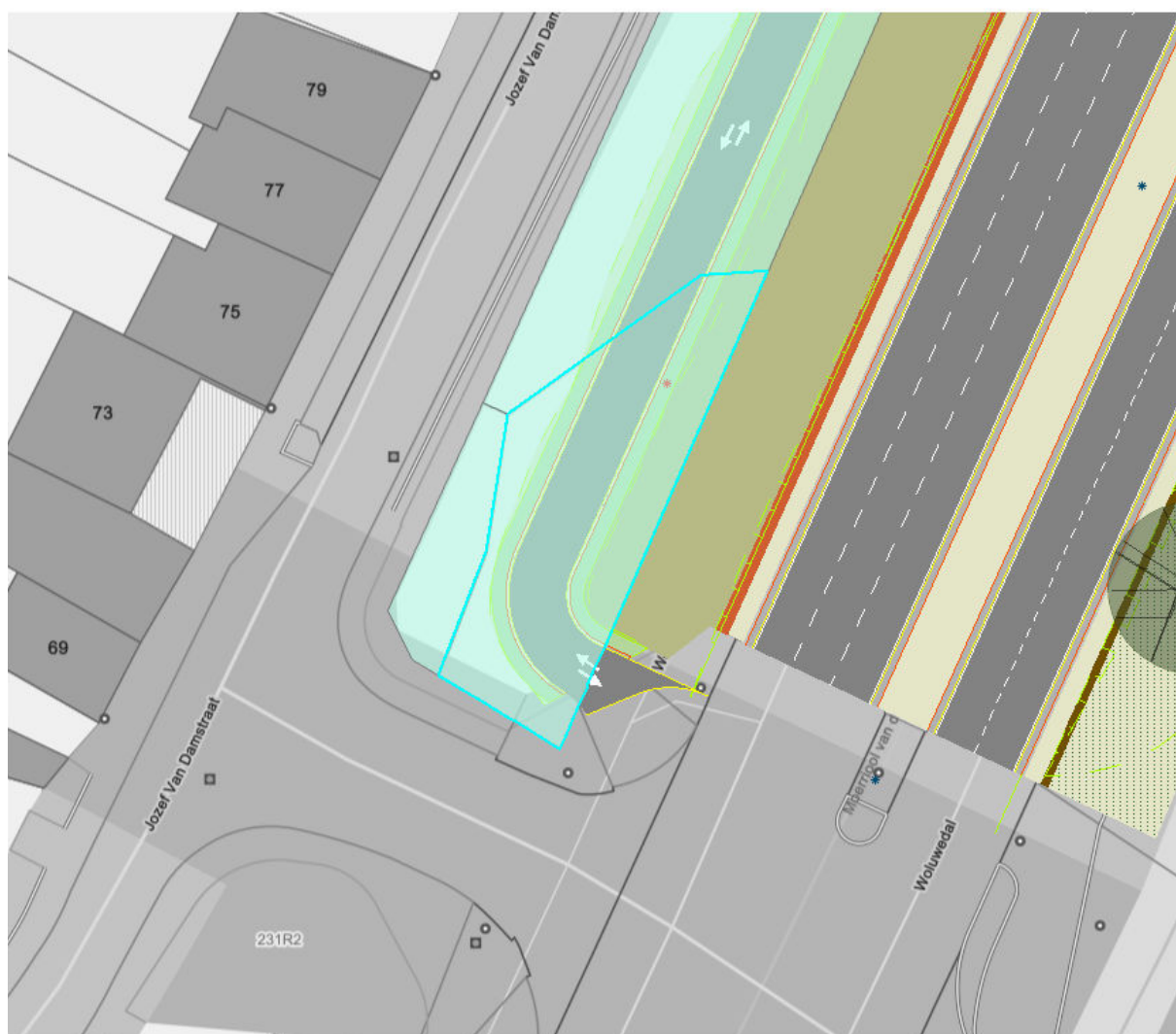
Het te onteigenen perceel ligt op het grondgebied van de gemeente Zaventem, op de hoek van de Jozef Van Damstraat en Woluwedal. Het ligt ten westen van de R0 en ten noorden van de verkeerswisselaar E19/R0.

Het gaat om onderstaande perceel:

Adres: ligging perceel	Perceelsnummer	Capakey	Innamenummer
<b>Woluwedal- Jozef Van Damstraat, Zaventem</b>	237C	23078A0237/00C000	R0NO-ZAV-ONT038

#### 1.5.24.1 Omschrijving van de te realiseren werken

Langsheen de Jozef Van Damstraat wordt er een dubbelzijdig fietspad aangelegd. Deze sluit aan op het kruispunt van de Woluwelaan met de Grote Kloosterstraat. Dit nieuwe fietspad en de bocht, liggen binnen het perceel, waardoor dit perceel volledig onteigend dient te worden.



### 1.5.25 Perceel gelegen aan Petrus Schoonstraat, Machelen

Het deels ondergronds te onteigenen perceel ligt op het grondgebied van de gemeente Machelen aan de Petrus Schoonstraat 66. Het ligt ten westen van de R0 en ten noorden van de verkeerswisselaar E19/R0.

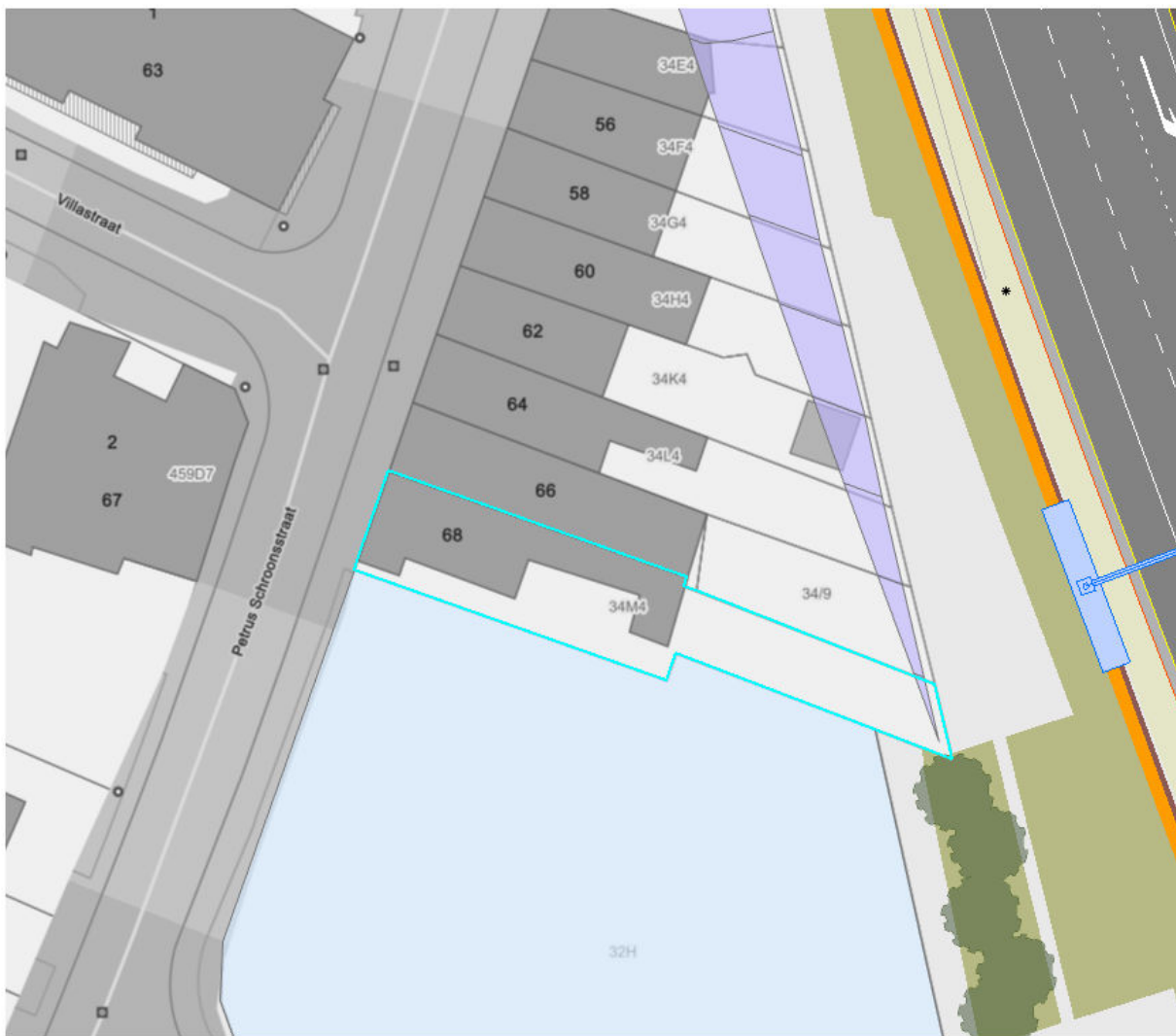
Het gaat om onderstaande perceel:

Adres: ligging perceel	Perceelsnummer	Capakey	Innamenummer
<b>Petrus Schroonsstraat 68, 1830 Machelen</b>	34M4	23047C0034/00M004	RONO-ZAV-ONT2530

#### 1.5.25.1 Omschrijving van de te realiseren werken

In het gebied tussen de verkeerswisselaar van de E19 en de E40 wordt de Ring uitgevoerd met een parallelstructuur. Hierdoor komt de buitenste rijstrook van de Ring dicht bij de perceelsgrens te liggen. Daarnaast worden ook geluidsschermen voorzien. Deze zaken kunnen volledig uitgevoerd worden binnen de grenzen van het openbaar domein.

Aangezien de Ring dieper ligt dan de omliggende percelen, is er echter een keerconstructie nodig. Om de stabiliteit hiervan te garanderen, wordt er een ondergrondse inname voorzien om ondergrondse ankers te kunnen uitvoeren. Dit houdt in dat er in de ondergrond ankers of dergelijke worden uitgevoerd, en dat de eigenaar van het perceel bovengronds, en tot een diepte van 5m het volle gebruik van het perceel kan blijven benutten.



### 1.5.26 Perceel gelegen aan Veeboslaan, Zaventem

Het deels ondergronds te onteigenen perceel ligt op het grondgebied van de gemeente Zaventem aan de Petrus Schoonstraat 66. Het ligt ten westen van de R0 en ten noorden van de verkeerswisselaar E19/R0.

Het gaat om onderstaande perceel:

Adres: ligging perceel	Perceelsnummer	Capakey	Innamenummer
<b>Veeboslaan 2, 1933 Zaventem</b>	16P7	23082A0016/00P007	RONO-ZAV-ONT2310

#### 1.5.26.1 Omschrijving van de te realiseren werken

In het projectgebied wordt de R0 verkeersveiliger gemaakt. Hierdoor starten de verbindingbogen richting Leuven en Brussel reeds ten zuiden van de Molenstraat. Hierdoor komt de buitenste rijstrook van de Ring dicht bij de perceelsgrens te liggen. Daarnaast worden ook geluidsschermen, een groenbuffer en een fietsnelweg voorzien. Deze zaken kunnen volledig uitgevoerd worden binnen de grenzen van het openbaar domein.

Gezien de ligging van de fietsnelweg ten opzichte van de tuinen, is er ook een keerconstructie nodig. Om de stabiliteit hiervan te garanderen, wordt er een ondergrondse inname voorzien om ondergrondse ankers te kunnen uitvoeren. Dit houdt in dat er in de ondergrond ankers of dergelijke worden uitgevoerd, en dat de eigenaar van het perceel bovengronds, en tot de diepte zoals aangegeven op de plannen, van het volle gebruik van het perceel kan blijven benutten.



### 1.5.27 Perceel gelegen aan Minervastraat, Zaventem

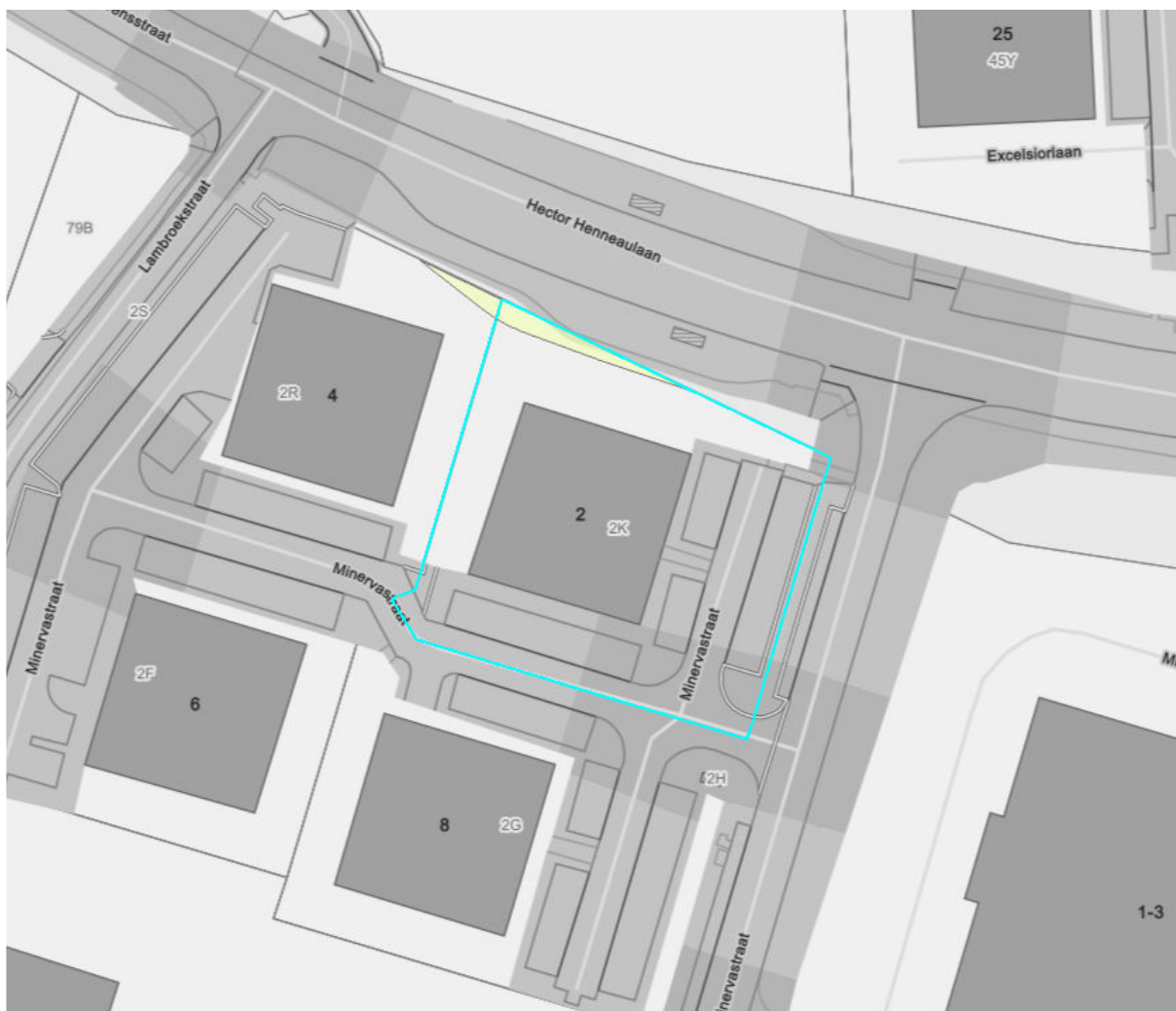
Het deels te onteigenen perceel is gelegen op het grondgebied van de gemeente Zaventem, Minervastraat 2. Het ligt op de hoek met de Hector Henneaulaan en ten westen van de R0.

Het gaat om onderstaande perceel:

Adres: ligging perceel	Perceelsnummer	Capakey	Innamenummer
<b>Minervastraat 2, 1930 Zaventem</b>	2K	23094D0002/00K000	RONO-ZAV-LHT_43

#### 1.5.27.1 Omschrijving van de te realiseren werken

De Hector Henneaulaan wordt vernieuwd in kader van de werken. Het profiel sluit in het oosten aan op het voorziene profiel over de brug van de R0, en in het westen op het project van de Luchthaventram. Ter hoogte van het perceel wordt er een dubbelzijdig fietspad aangelegd, met daarnaast de talud richting het maaiveldniveau op niveau van het perceel. Hierdoor wordt het totale profiel breder dan het bestaande openbare domein en is er een gedeeltelijke inname nodig op dit het perceel.



### 1.5.28 Perceel gelegen aan Wezembeekstraat, Zaventem

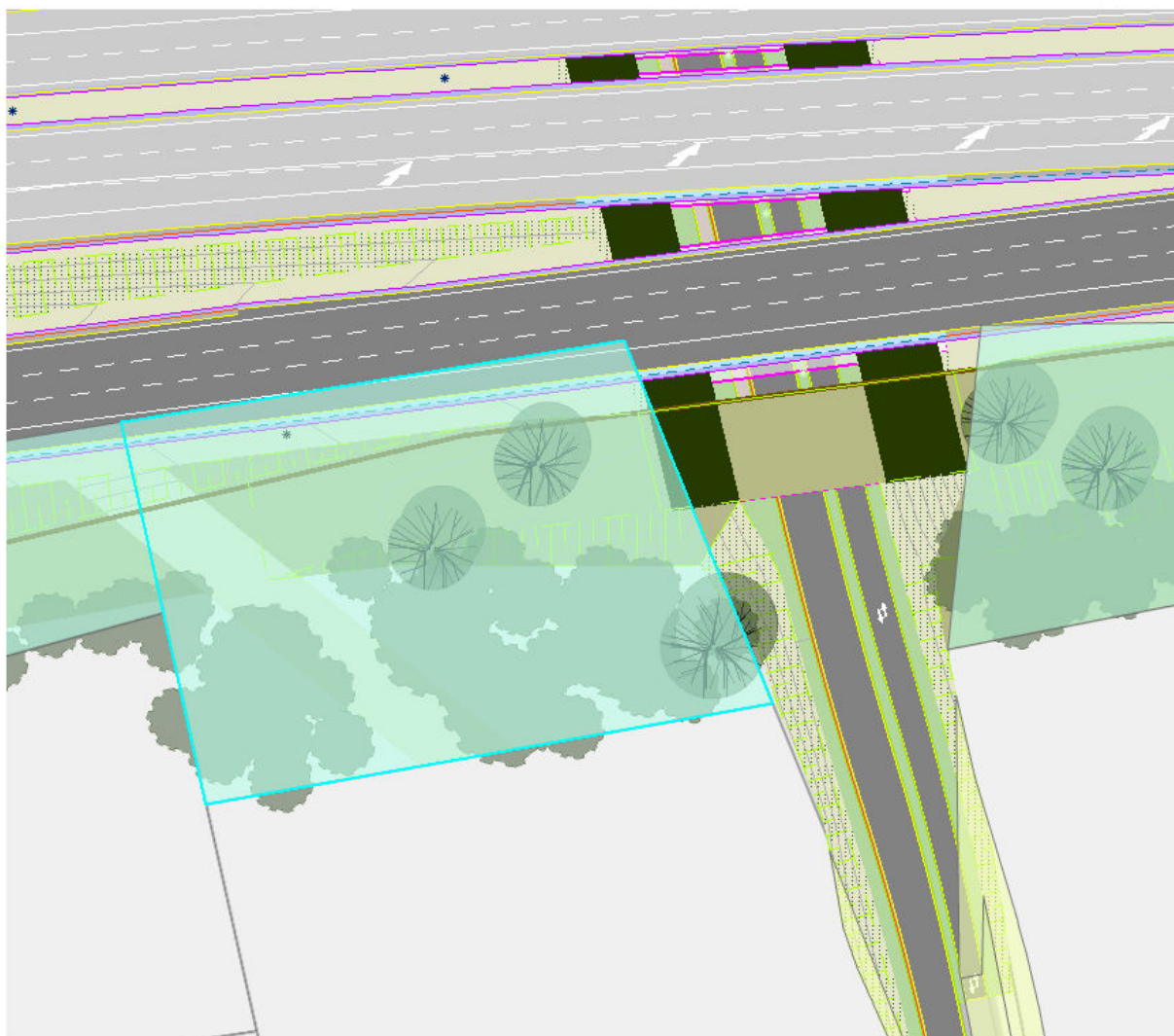
Het te onteigenen perceel is gelegen op het grondgebied van de gemeente Zaventem, Wezembeekstraat. Het ligt ten zuiden van de E40

Het gaat om onderstaande perceel:

Adres: ligging perceel	Perceelsnummer	Capakey	Innamenummer
<i>Niet gekend</i>	3B	23082A0003/00B000	RONO-ZAV-ONT152

#### 1.5.28.1 Omschrijving van de te realiseren werken

Binnen het project worden zowel de R0 als de E40 vernieuwd. Dit houdt ook in dat de bruggen van de E40 over de Wezembeekstraat worden vernieuwd. Om voldoende vrije hoogte te hebben tussen de bruggen en de Wezembeekstraat, wordt het lengteprofiel beperkt aangepast. Over de Wezembeekstraat wordt een ecologische verbinding ingericht. Het hoogteverschil tussen de ecologische verbinding over de Wezembeekstraat en het bestaande maaiveld, wordt door middel van taluds uitgewerkt. Daarnaast wordt er ook een aanlandingszone voor de ecologie ingericht aan beide kanten van de ecologische verbinding. Hiervoor zijn de nodige innames nodig.



## 2 REALISATIETERMIJN EN REALISATIEVOORWAARDEN VOOR DE UITVOERING VAN DE WERKEN EN BEHEERSMODALITEITEN VAN HET OPENBAAR DOMEIN

Zoals voorzien in artikel 24,§4 van het Vlaams Onteigeningsdecreet is zelfrealisatie uitgesloten vermits het handelt over weginfrastructuur en daarmee onlosmakelijk samenhangende ingrepen.

Het is van belang dat de realisatie van het geheel gewaarborgd wordt en dat er een coherent en doelmatig beheer en beleid is, ook naar eventuele aansprakelijkheden en verantwoordelijkheid toe

en dat de overheid deze zelf ontwikkelt om de volgende elementen te vermijden:

- een versnipperde eigendomsstructuur
- onduidelijkheden inzake onderhoud en herstel
- problemen van coördinatie tussen de aannemer van de overheid en de zelfrealisator
- problemen qua toegankelijkheid

Tevens dient gegarandeerd te worden dat er een overkoepelend beheer en onderhoud is en dient opdracht gegeven te worden tot het verplaatsen van nutsleidingen.

### 3 PROJECTPLAN

In bijlage van de nota zit het projectplan voor de werken.